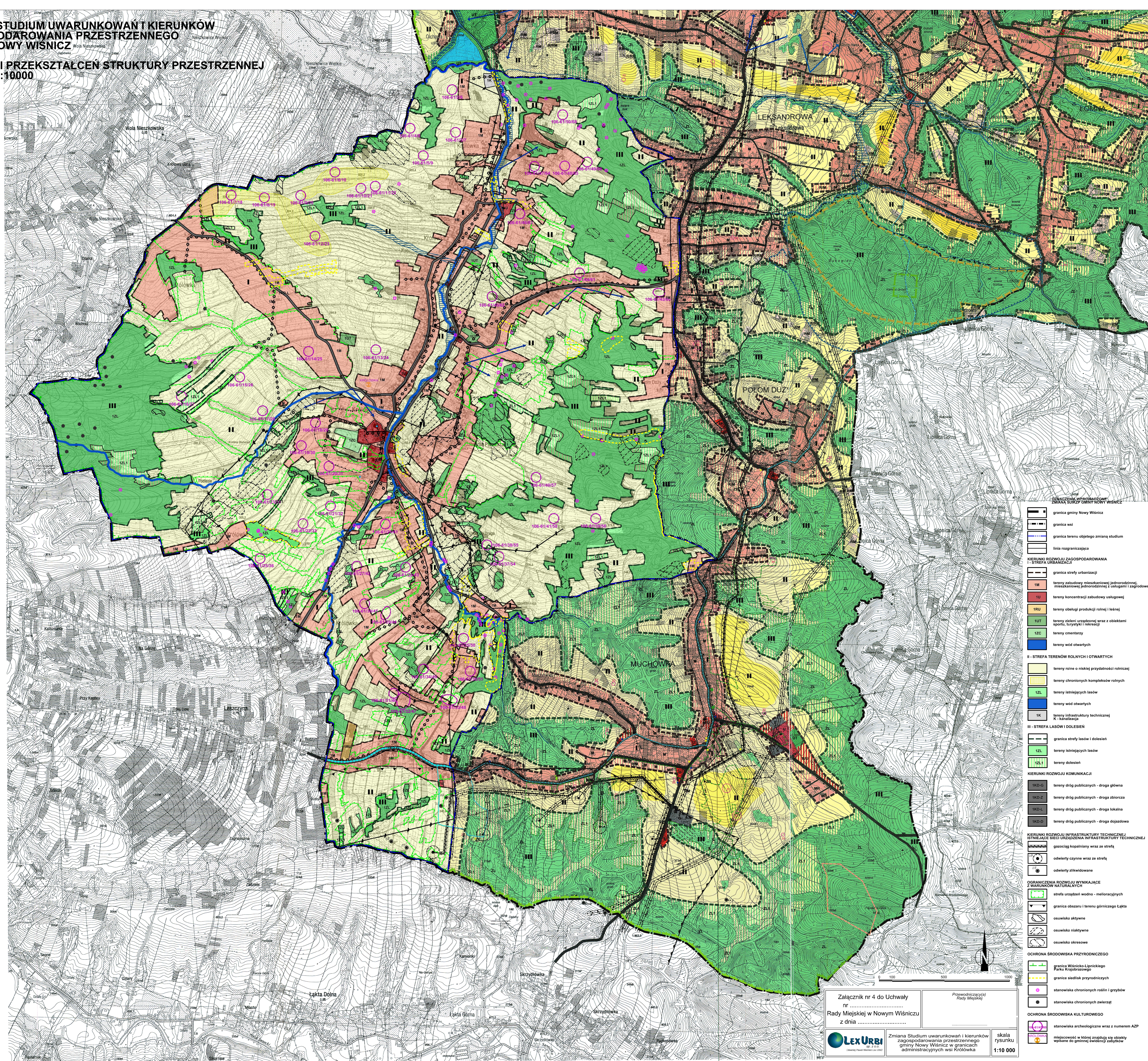


ZMIANA STUDIUM UWARUNKOWAŃ I KIERUNKÓW ZAGOSPODAROWANIA PRZESTRZENNEGO GMINY NOWY WIŚNICZ

KIERUNKI PRZEKSZTAŁCEN STRUKTURY PRZESTRZENNEJ
SKALA 1:10000



- OZNACZENIA WPROWADZONE ZMIANĄ SURSZCZ GMINY NOWY WIŚNICZ**
- granica gminy Nowy Wiśnicz
 - granica wsi
 - granica terenu objętego zmianą studium
 - linia rozgraniczająca
- KIERUNKI ROZWOJU ZAGOSPODAROWANIA I - STREFA URBANIZACJI**
- granica strefy urbanizacji
 - 1M tereny zabudowy mieszkaniowej jednorodzinnej
 - 1U tereny koncentracji zabudowy usługowej
 - 1RU tereny obsługi produkcji rolnej i leśnej
 - 1UT tereny zieleni urządzonej wraz z obiektami sportu, turystyki i rekreacji
 - 1ZC tereny cmentarzy
 - tereny wód otwartych
- II - STREFA TERENÓW ROLNYCH I OTWARTYCH**
- tereny rolne o niskiej przydatności rolniczej
 - tereny chronionych kompleksów rolnych
 - 1ZL tereny istniejących lasów
 - tereny wód otwartych
 - 1K tereny infrastruktury technicznej
 - K - kanalizacja
- III - STREFA LASÓW I DOLESIEŃ**
- granica strefy lasów i dolesień
 - 1ZL tereny istniejących lasów
 - 1ZL1 tereny dolesień
- KIERUNKI ROZWOJU KOMUNIKACJI**
- 1KD-G tereny dróg publicznych - droga główna
 - 1KD-Z tereny dróg publicznych - droga zbiorcza
 - 1KD-L tereny dróg publicznych - droga lokalna
 - 1KD-D tereny dróg publicznych - droga dojazdowa
- KIERUNKI ROZWOJU INFRASTRUKTURY TECHNICZNEJ ISTNIĄCE SIECI URZĄDZENIA INFRASTRUKTURY TECHNICZNEJ**
- gazociąg kopalniany wraz ze strefą
 - odwierty czynne wraz ze strefą
 - odwierty zlikwidowane
- OGRANICZENIA ROZWOJU WYNIKAJĄCE Z WARUNKÓW NATURALNYCH**
- strefa urządzeń wodno - melioracyjnych
 - granica obszaru i terenu górniczego Łąka
 - osuwiska aktywne
 - osuwiska niaktywne
 - osuwiska okresowe
- OCHRONA ŚRODOWISKA PRZYRODNICZEGO**
- granica Wiśnicko-Łąkińskiego Parku Krajobrazowego
 - granice siedlisk przyrodniczych
 - stanowiska chronionych roślin i grzybów
 - stanowiska chronionych zwierząt
- OCHRONA ŚRODOWISKA KULTUROWEGO**
- stanowiska archeologiczne wraz z numerem AZP
 - miejscowość w której znajdują się obiekty wpisane do gminnej ewidencji zabytków

Załącznik nr 4 do Uchwały
nr
Rady Miejskiej w Nowym Wiśniczu
z dnia

Przewodniczący(a)
Rady Miejskiej

LexURBI
sp. z o.o.
ul. ...

Zmiana Studium uwarunkowań i kierunków zagospodarowania przestrzennego gminy Nowy Wiśnicz w granicach administracyjnych wsi Królówka

skala rysunku
1:10 000