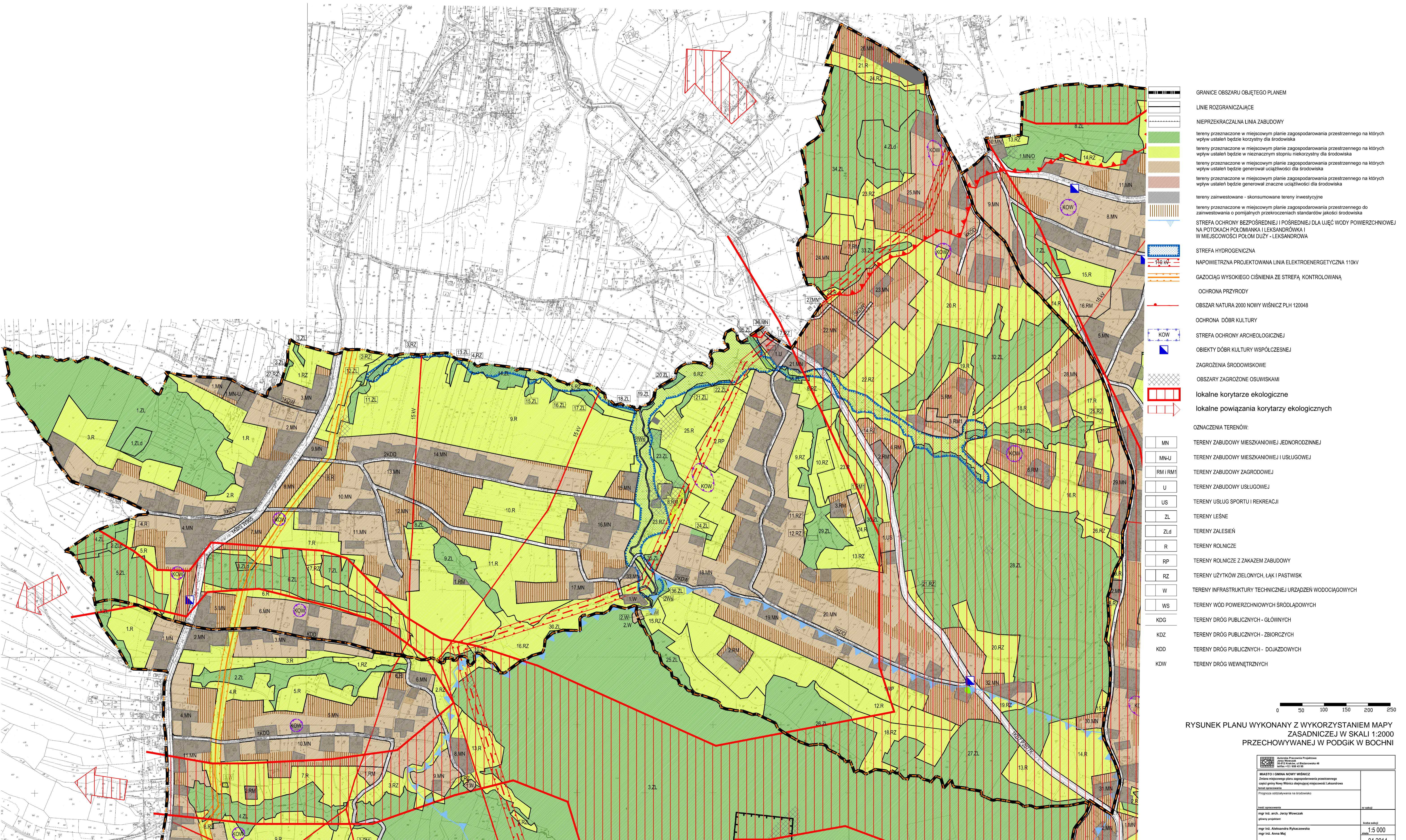
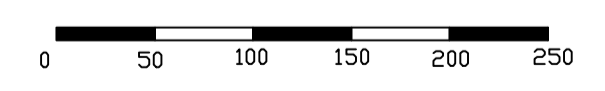


miejskowy plan zagospodarowania przestrzennego części gminy Nowy Wiśnicz obejmującej
 miejscowość Leksandrowa - PROGNOZA ODDZIAŁYWANIA NA ŚRODOWISKO



- GRANICE OBSZARU OBJĘTEGO PLANEM
- LINE ROZGRANICZAJĄCE
- NIEPRZEKACZALNA LINIA ZABUDOWY
- tereny przeznaczone w miejscowym planie zagospodarowania przestrzennego na których wpływ ustalen będzie korzystny dla środowiska
- tereny przeznaczone w miejscowym planie zagospodarowania przestrzennego na których wpływ ustalen będzie w nieznacznym stopniu niekorzystny dla środowiska
- tereny przeznaczone w miejscowym planie zagospodarowania przestrzennego na których wpływ ustalen będzie generował uciążliwość dla środowiska
- tereny przeznaczone w miejscowym planie zagospodarowania przestrzennego na których wpływ ustalen będzie generował znaczne uciążliwości dla środowiska
- tereny zainwestowane - skonsumowane tereny inwestycyjne
- tereny przeznaczone w miejscowym planie zagospodarowania przestrzennego do zamieszkania o pomijalnych przekroczeniach standardów jakości środowiska
- STREFA OCHRONY BEZPOŚREDNIEJ I POŚREDNIEJ DLA UJEĆ WODY POWIERZCHNIOWEJ NA POTOKACH POŁOMIANKA I LEKSANDRÓWKA I W MIEJSCOWOŚCI POŁOM DUŻY - LEKSANDROWA
- STREFA HYDROGENICZNA
- NAPOWIETRZNA PROJEKTOWANA LINIA ELEKTROENERGETYCZNA 110KV
- GAZOCIĄG WYSOKIEGO CIŚNIENIA ZE STREFĄ KONTROLOWANĄ
- OCHRONA PRZYRODY
- OBSZAR NATURA 2000 NOWY WIŚNIZ PLH 120048
- OCHRONA DÓBR KULTURY
- STREFA OCHRONY ARCHEOLOGICZNEJ
- OBIEKTY DÓBR KULTURY WSPÓŁCZESNEJ
- ZAGROŻENIA ŚRODOWISKOWE
- OBSZARY ZAGROŻONE OSUWISKAMI
- lokalne korytarze ekologiczne
- lokalne powiązania korytarzy ekologicznych
- OZNACZENIA TERENÓW:
- MN TERENY ZABUDOWY MIESZKANIOWEJ JEDNORODZINNEJ
 - MN-U TERENY ZABUDOWY MIESZKANIOWEJ I USŁUGOWEJ
 - RM I RM1 TERENY ZABUDOWY ZAGRODOWEJ
 - U TERENY ZABUDOWY USŁUGOWEJ
 - US TERENY USŁUG SPORTU I REKREACJI
 - ZL TERENY LEŚNE
 - ZLd TERENY ZALESIEŃ
 - R TERENY ROLNICZE
 - RP TERENY ROLNICZE Z ZAKAZEM ZABUDOWY
 - RZ TERENY UŻYTKÓW ZIELONYCH, ŁĄK I PASTWISK
 - W TERENY INFRASTRUKTURY TECHNICZNEJ URZĄDZEŃ WODOCIĄGOWYCH
 - WS TERENY WÓD POWIERZCHNIOWYCH ŚRÓDLĄDOWYCH
 - KDG TERENY DRÓG PUBLICZNYCH - GŁÓWNYCH
 - KDZ TERENY DRÓG PUBLICZNYCH - ZBIORCZYCH
 - KDD TERENY DRÓG PUBLICZNYCH - DOJAZDOWYCH
 - KDW TERENY DRÓG WEWNĘTRZNYCH



RYSunEK PLANU WYKONANY Z WYKORZYSTANIEM MAPY ZASADNICZEJ W SKALI 1:2000 PRZECHOWYWANEJ W PODGİK W BOCHNI

Autorstwo Projektu gmina Nowy Wiśnicz, ul. Wolności 41 tel. 12 744 41 30	
MIASTO I GMINA NOWY WIŚNIZ Zmiana miejscowego planu zagospodarowania przestrzennego części gminy Nowy Wiśnicz obejmującej miejscowość Leksandrowa	Prognoza oddziaływania na środowisko
mgr inż. arch. Jerzy Wólczak główny projektant	data: 04.2014
mgr inż. Aleksandra Rybczewska mgr inż. Anna Maj współautorzy	skala: 1:5 000 data: 04.2014