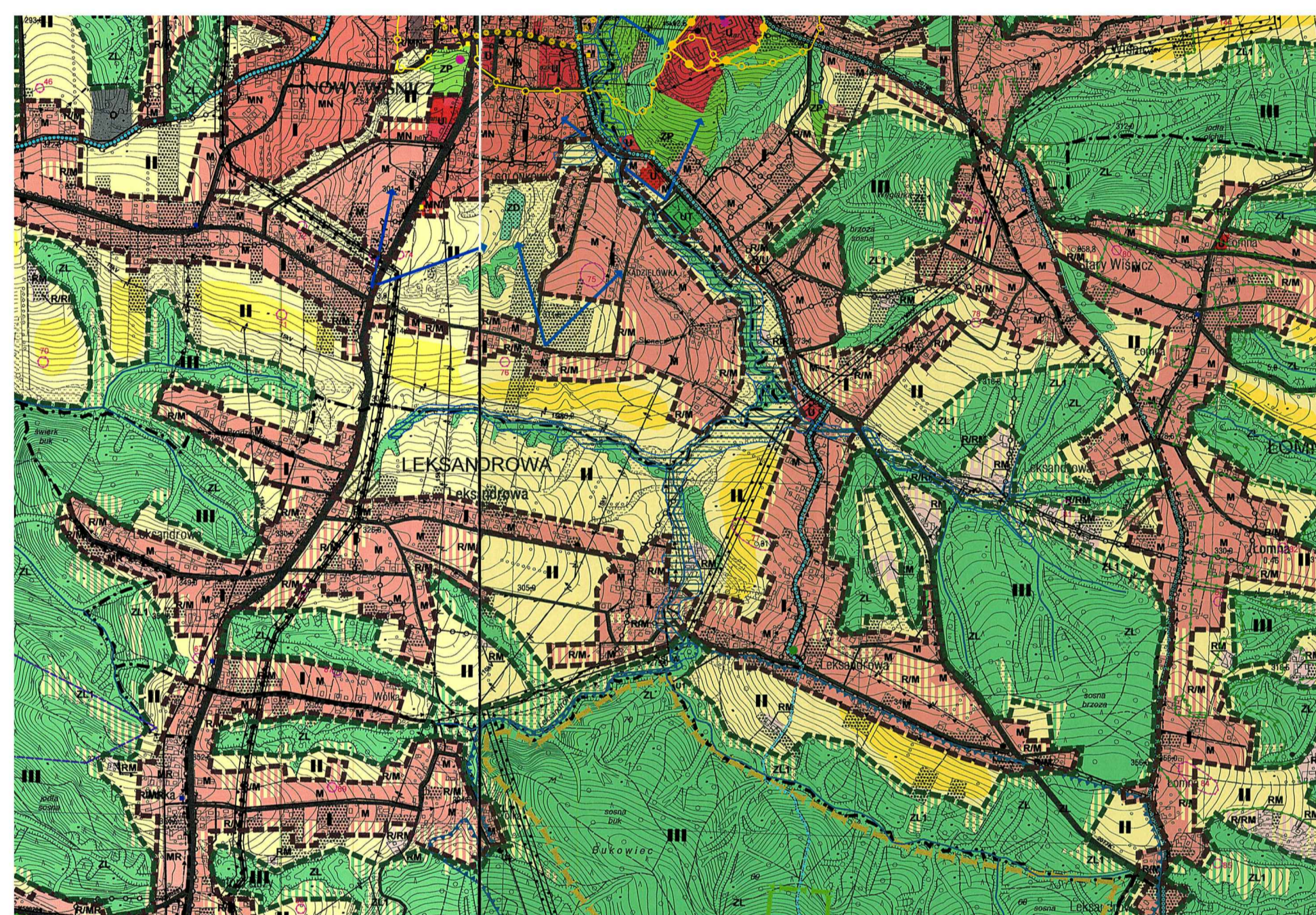


# Zmiana miejscowego planu zagospodarowania przestrzennego części gminy Nowy Wiśnicz obejmującej miejscowość Leksandrowa



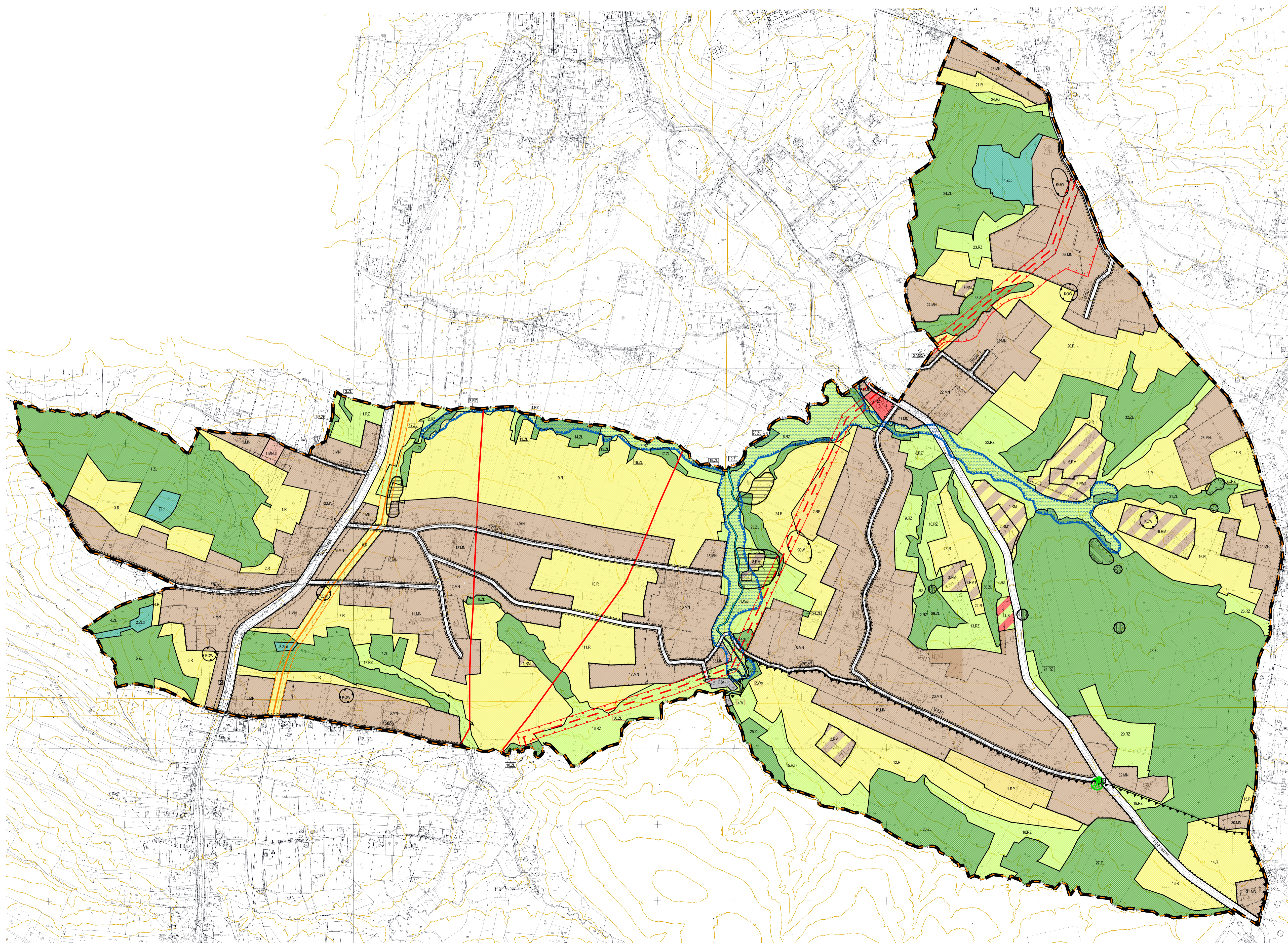
## STUDIUM UWARUNKOWAŃ I KIERUNKÓW ZAGOSPODAROWANIA PRZESTRZENNEGO GMINY NOWY WIŚNICZ

### KIERUNKI PRZEKSZTAŁCEŃ STRUKTURY PRZESTRZENNEJ SKALA 1 : 10 000

ZAŁĄCZNIK NR 3 DO UCHWAŁY NR LXX/152/2015 RADY MIEJSKIEJ W NOWYM WIŚNICZU Z DNIA 26 GRUDNIA 2015 R.

OZNACZENIA FORMALNE	KLASYFIKACJA TERENÓW	OPIS	LEGENDA
---	MN	TERENY ZABUDOWY MIESZKANIOWEJ JEDNORODZINNEJ	MN
---	MN-U	TERENY ZABUDOWY MIESZKANIOWEJ I USŁUGOWEJ	MN-U
---	RM I RM1	TERENY ZABUDOWY ZAGRODOWEJ	RM I RM1
---	U	TERENY ZABUDOWY USŁUGOWEJ	U
---	US	TERENY USŁUG SPORTU I REKREACJI	US
---	ZL	TERENY LEŚNE	ZL
---	ZLd	TERENY ZALEŚIEN	ZLd
---	R	TERENY ROLNICZE	R
---	RP	TERENY ROLNICZE Z ZAKAZEM ZABUDOWY	RP
---	RZ	TERENY UŻYTKÓW ZIELONYCH, ŁĄKI I PASTWISK	RZ
---	Ws	TERENY WÓD POWIERZCHNIOWYCH ŚRÓDŁODOWYCH	Ws
---	W	TERENY INFRASTRUKTURY TECHNICZNEJ URZĄDZEŃ WODOCIĄGOWYCH	W
---	KDG	TERENY DRÓG PUBLICZNYCH - GŁÓWNYCH	KDG
---	KDZ	TERENY DRÓG PUBLICZNYCH - ZBIÓRCZYCH	KDZ
---	KDD	TERENY DRÓG PUBLICZNYCH - DOJAZDOWYCH	KDD
---	KDW	TERENY DRÓG WEWNĘTRZNYCH	KDW

Wyrys ze Studium Uwarunkowań i Kierunków Zagospodarowania Przestrzennego Gminy Nowy Wiśnicz - miejscowość POŁOM DUŻY



**LEGENDA**

**OZNACZENIA GRAFICZNE STANOWIĄCE USTALENIA PLANU**

- GRANICE OBSZARU OBJĘTEGO PLANEM
- LINIE ROZGRANICZAJĄCE
- NIEPRZEKRACZALNA LINIA ZABUDOWY
- KOW STREFA OCHRONY ARCHEOLOGICZNEJ
- STREFA HYDROGENICZNA

**OZNACZENIA TERENÓW:**

- MN - TERENY ZABUDOWY MIESZKANIOWEJ JEDNORODZINNEJ
- MN-U - TERENY ZABUDOWY MIESZKANIOWEJ I USŁUGOWEJ
- RM I RM1 - TERENY ZABUDOWY ZAGRODOWEJ
- U - TERENY ZABUDOWY USŁUGOWEJ
- US - TERENY USŁUG SPORTU I REKREACJI
- ZL - TERENY LEŚNE
- ZLd - TERENY ZALEŚIEN
- R - TERENY ROLNICZE
- RP - TERENY ROLNICZE Z ZAKAZEM ZABUDOWY
- RZ - TERENY UŻYTKÓW ZIELONYCH, ŁĄKI I PASTWISK
- Ws - TERENY WÓD POWIERZCHNIOWYCH ŚRÓDŁODOWYCH
- W - TERENY INFRASTRUKTURY TECHNICZNEJ URZĄDZEŃ WODOCIĄGOWYCH
- KDG - TERENY DRÓG PUBLICZNYCH - GŁÓWNYCH
- KDZ - TERENY DRÓG PUBLICZNYCH - ZBIÓRCZYCH
- KDD - TERENY DRÓG PUBLICZNYCH - DOJAZDOWYCH
- KDW - TERENY DRÓG WEWNĘTRZNYCH

**OZNACZENIA GRAFICZNE NIESTANOWIĄCE USTALEŃ PLANU WYNIKAJĄCE Z PRZEPIŚÓW ODRĘBNYCH**

- OBSZARY ZAGROŻONE RUCHAMI MASOWYMI ZIEMI
- OSUWISKA AKTYWNE
- OSUWISKA OKRESOWO AKTYWNE
- OSUWISKA NIEAKTYWNE
- POMNIKI PRZYRODY
- GRANICA TERENU STREFY OCHRONY BEZPOŚREDNIEJ I POŚREDNIEJ DLA UŁCĘ WODY POWIERZCHNIOWEJ NA POTOKACH POŁOMANKA I LEKSANDROWKA II W MIEJSCOWOŚCI POŁOM DUŻY - LEKSANDROWA
- OBIEKTY WPISANE DO EVIDENCJI ZABYTKÓW
- OBZAR NATURA 2000 NOWY WIŚNICZ PLH 120048

**OZNACZENIA GRAFICZNE NIESTANOWIĄCE USTALEŃ PLANU BĘDĄCE ELEMENTAMI INFORMACYJNYMI**

- GRANICE ADMINISTRACYJNE MIEJSCOWOŚCI
- GAZOCIĄG WYSOKIEGO CIŚNIENIA D300 ZE STREFĄ KONTROLOWANĄ
- NAPOWIETRZNA PROJEKTOWANA LINIA ELEKTROENERGETYCZNE 110kV
- NAPOWIETRZNE LINIE ELEKTROENERGETYCZNE 15kV
- NOWE TERENY PRZEZNACZONE DO ZAINWESTOWANIA
- DANE WYSOKOŚCI TERENU (MATERIAŁY CODGK W WARSZAWIE)

### RYSunek PLANU WYKONANY Z WYKORZYSTANIEM MAPY ZASADNICZEJ W SKALI 1:2000 PRZECHOWYWANEJ W PODGJĘ W BOCHNI

Akademia Projektów ul. Słowackiego 11 30-113 Wrocław		skala: 1:10 000 data: 12.2015
mgr inż. arch. Jerzy Winczak gm. inż. Aleksandra Rykaczewska mgr inż. Anna Męg		