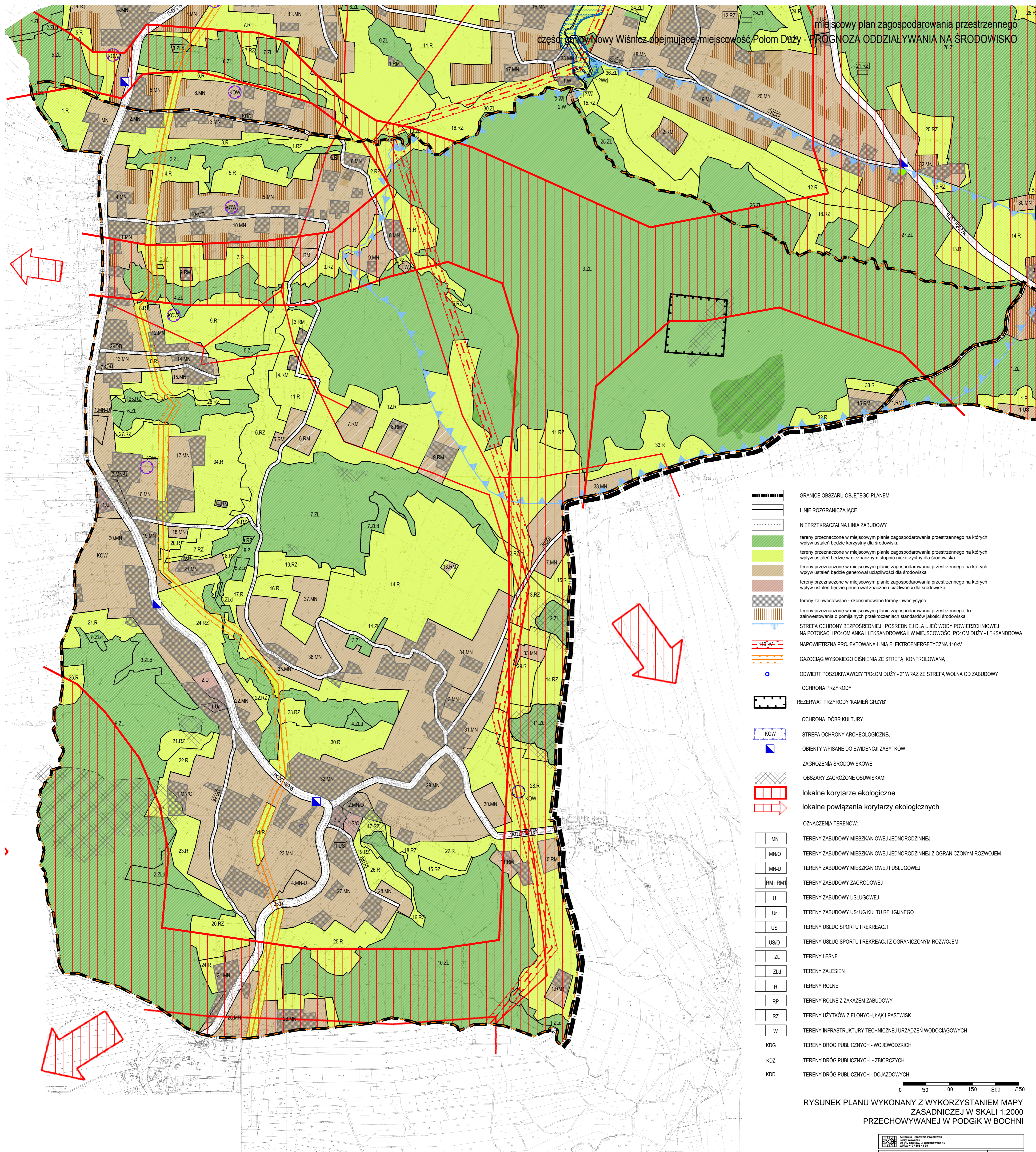
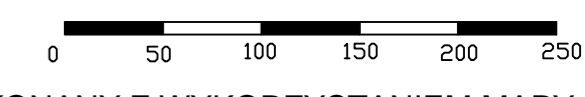


część gminy Nowy Wiśnicz obejmująca miejscowość Połom Duży - PROGNOZA ODDZIAŁYWANIA NA ŚRODOWISKO



- GRANICE OBSZARU OBJĘTEGO PLANEM
- LINIE ROZGRANICZAJĄCE
- NIEPRZEKROCALNA LINIA ZABUDOWY
- tereny przeznaczone w miejscowym planie zagospodarowania przestrzennego na których wpływ ustaleń będzie korzystny dla środowiska
- tereny przeznaczone w miejscowym planie zagospodarowania przestrzennego na których wpływ ustaleń będzie w znaczącym stopniu niekorzystny dla środowiska
- tereny przeznaczone w miejscowym planie zagospodarowania przestrzennego na których wpływ ustaleń będzie generalnie uciążliwy dla środowiska
- tereny przeznaczone w miejscowym planie zagospodarowania przestrzennego na których wpływ ustaleń będzie generalnie znaczne uciążliwy dla środowiska
- tereny zainwestowane - skomunikowane tereny inwestycyjne
- tereny przeznaczone w miejscowym planie zagospodarowania przestrzennego do zainwestowania o pomijalnych przekroczeniach standardów jakości środowiska
- STREFA OCHRONY BEZPOŚREDNIEJ I POŚREDNIEJ DLA UJĘĆ WODY POWIERZCHNIOWEJ NA POTOKACH POŁOMIANKA I LEKSANDRÓWKA II W MIEJSCOWOŚCI POŁOM DUŻY - LEKSANDROWA
- NAPOWIETRZNA PROJEKTOWANA LINIA ELEKTROENERGETYCZNA 110kV
- GAZOCIĄG WYSOKIEGO CIŚNIENIA ZE STREFĄ KONTROLOWANĄ
- ODWIERT POSZUKIWAWCZY "POŁOM DUŻY - 2" WRAZ ZE STREFĄ WOLNA OD ZABUDOWY
- OCHRONA PRZYRODY
- REZERWAT PRZYRODY "KAMIEŃ GRZYB"
- OCHRONA DÓBR KULTURY
- STREFA OCHRONY ARCHEOLOGICZNEJ
- OBIEKTY WPISANE DO EWIDENCJI ZABYTKÓW
- ZAGROŻENIA ŚRODOWISKOWE
- OBSZARY ZAGROŻONE OSUWKAMI
- lokalne korytarze ekologiczne
- lokalne powiązania korytarzy ekologicznych
- OZNACZENIA TERENÓW:**
- TERENY ZABUDOWY MIESZKANIOWEJ JEDNORODZINNEJ
- TERENY ZABUDOWY MIESZKANIOWEJ JEDNORODZINNEJ Z OGRANICZONYM ROZWOJEM
- TERENY ZABUDOWY MIESZKANIOWEJ I USŁUGOWEJ
- TERENY ZABUDOWY ZAGRODOWEJ
- TERENY ZABUDOWY USŁUGOWEJ
- TERENY ZABUDOWY USŁUG KULTURY RELIGIJNEGO
- TERENY USŁUG SPORTU I REKREACJI
- TERENY USŁUG SPORTU I REKREACJI Z OGRANICZONYM ROZWOJEM
- TERENY LEŚNE
- TERENY ZALESIEN
- TERENY ROLNE
- TERENY ROLNE Z ZAKAZEM ZABUDOWY
- TERENY UŻYTKÓW ZIELONYCH, ŁĄK I PASTWISK
- TERENY INFRASTRUKTURY TECHNICZNEJ URZĄDZEŃ WODOCIĄGOWYCH
- TERENY DRÓG PUBLICZNYCH - WOJEWÓDZKICH
- TERENY DRÓG PUBLICZNYCH - ZBIORCZYCH
- TERENY DRÓG PUBLICZNYCH - DOJAZDOWYCH



RYSunEK PLANU WYKONANY Z WYKORZYSTANIEM MAPY ZASADNICZEJ W SKALI 1:2000 PRZECHOWYWANEJ W PODGİK W BOCHNI

Autorska Pracownia Projektowa Jerzy Wóycik ul. Rybacka 45 33-100 Nowy Wiśnicz	
MIASTO I GMINA NOWY WIŚNIZ Zmiana miejscowego planu zagospodarowania przestrzennego części gminy Nowy Wiśnicz obejmującej miejscowość Połom Duży i miejscowości Leksandrowa Prognoza oddziaływania na środowisko	
imię opracowania mgr inż. arch. Jerzy Wóycik główny projektant	nr skrajny 12.000 data 12.2015.
mgr inż. Aleksandra Rykaczewska mgr inż. Anna Maj współautorzy	