

Zmiana miejscowego planu zagospodarowania przestrzennego części gminy Nowy Wisnicz obejmującej miejscowość Łomna



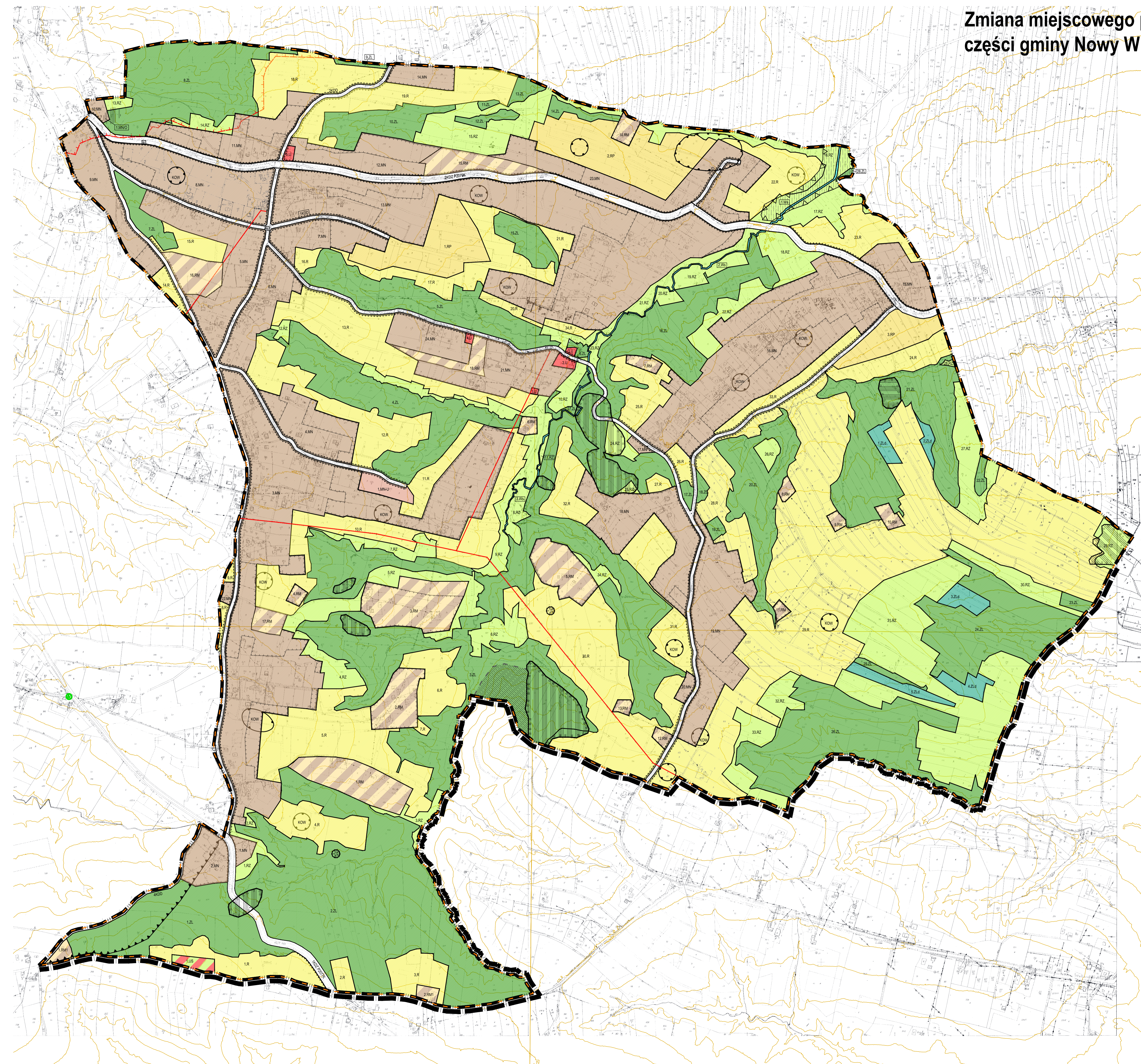
STUDIUM UWARUNKOWAŃ I KIERUNKÓW ZAGOSPODAROWANIA PRZESTRZENNEGO GMINY NOWY WIŚNICZ

KIERUNKI PRZEKSZTAŁCENIA STRUKTURY PRZESTRZENNEJ

SKALA 1 : 10 000
ZAŁĄCZNIK NR. 3 DO UCHWAŁY NR. XX/52/19/20
RADY MIEJSKIEJ W NOWYM WIŚNICZU Z DNIA 21.02.2019 R.

<p>OZNACZENIA FORMALNE</p> <ul style="list-style-type: none"> GRANICA TERENU OGRANICZENIA STOKU GRANICA WSI <p>KIERUNKI ROZWOJU ZAGOSPODAROWANIA DO USTALENIA FORMALNEGO</p> <ul style="list-style-type: none"> STREFA I - URBANIZACJA STREFA II - TERENY WSKAZANE DO ZAGOSPODAROWANIA STREFA III - TERENY WSKAZANE DO OGRANICZENIA ROZWOJU STREFA IV - TERENY WSKAZANE DO OGRANICZENIA ROZWOJU STREFA V - TERENY WSKAZANE DO OGRANICZENIA ROZWOJU STREFA VI - TERENY WSKAZANE DO OGRANICZENIA ROZWOJU STREFA VII - TERENY WSKAZANE DO OGRANICZENIA ROZWOJU STREFA VIII - TERENY WSKAZANE DO OGRANICZENIA ROZWOJU STREFA IX - TERENY WSKAZANE DO OGRANICZENIA ROZWOJU STREFA X - TERENY WSKAZANE DO OGRANICZENIA ROZWOJU STREFA XI - TERENY WSKAZANE DO OGRANICZENIA ROZWOJU STREFA XII - TERENY WSKAZANE DO OGRANICZENIA ROZWOJU STREFA XIII - TERENY WSKAZANE DO OGRANICZENIA ROZWOJU STREFA XIV - TERENY WSKAZANE DO OGRANICZENIA ROZWOJU STREFA XV - TERENY WSKAZANE DO OGRANICZENIA ROZWOJU STREFA XVI - TERENY WSKAZANE DO OGRANICZENIA ROZWOJU STREFA XVII - TERENY WSKAZANE DO OGRANICZENIA ROZWOJU STREFA XVIII - TERENY WSKAZANE DO OGRANICZENIA ROZWOJU STREFA XIX - TERENY WSKAZANE DO OGRANICZENIA ROZWOJU STREFA XX - TERENY WSKAZANE DO OGRANICZENIA ROZWOJU STREFA XXI - TERENY WSKAZANE DO OGRANICZENIA ROZWOJU STREFA XXII - TERENY WSKAZANE DO OGRANICZENIA ROZWOJU STREFA XXIII - TERENY WSKAZANE DO OGRANICZENIA ROZWOJU STREFA XXIV - TERENY WSKAZANE DO OGRANICZENIA ROZWOJU STREFA XXV - TERENY WSKAZANE DO OGRANICZENIA ROZWOJU STREFA XXVI - TERENY WSKAZANE DO OGRANICZENIA ROZWOJU STREFA XXVII - TERENY WSKAZANE DO OGRANICZENIA ROZWOJU STREFA XXVIII - TERENY WSKAZANE DO OGRANICZENIA ROZWOJU STREFA XXIX - TERENY WSKAZANE DO OGRANICZENIA ROZWOJU STREFA XXX - TERENY WSKAZANE DO OGRANICZENIA ROZWOJU 	<p>KIERUNKI ROZWOJU INFRASTRUKTURY TECHNICZNEJ</p> <ul style="list-style-type: none"> STREFA I - URBANIZACJA STREFA II - TERENY WSKAZANE DO ZAGOSPODAROWANIA STREFA III - TERENY WSKAZANE DO OGRANICZENIA ROZWOJU STREFA IV - TERENY WSKAZANE DO OGRANICZENIA ROZWOJU STREFA V - TERENY WSKAZANE DO OGRANICZENIA ROZWOJU STREFA VI - TERENY WSKAZANE DO OGRANICZENIA ROZWOJU STREFA VII - TERENY WSKAZANE DO OGRANICZENIA ROZWOJU STREFA VIII - TERENY WSKAZANE DO OGRANICZENIA ROZWOJU STREFA IX - TERENY WSKAZANE DO OGRANICZENIA ROZWOJU STREFA X - TERENY WSKAZANE DO OGRANICZENIA ROZWOJU STREFA XI - TERENY WSKAZANE DO OGRANICZENIA ROZWOJU STREFA XII - TERENY WSKAZANE DO OGRANICZENIA ROZWOJU STREFA XIII - TERENY WSKAZANE DO OGRANICZENIA ROZWOJU STREFA XIV - TERENY WSKAZANE DO OGRANICZENIA ROZWOJU STREFA XV - TERENY WSKAZANE DO OGRANICZENIA ROZWOJU STREFA XVI - TERENY WSKAZANE DO OGRANICZENIA ROZWOJU STREFA XVII - TERENY WSKAZANE DO OGRANICZENIA ROZWOJU STREFA XVIII - TERENY WSKAZANE DO OGRANICZENIA ROZWOJU STREFA XIX - TERENY WSKAZANE DO OGRANICZENIA ROZWOJU STREFA XX - TERENY WSKAZANE DO OGRANICZENIA ROZWOJU STREFA XXI - TERENY WSKAZANE DO OGRANICZENIA ROZWOJU STREFA XXII - TERENY WSKAZANE DO OGRANICZENIA ROZWOJU STREFA XXIII - TERENY WSKAZANE DO OGRANICZENIA ROZWOJU STREFA XXIV - TERENY WSKAZANE DO OGRANICZENIA ROZWOJU STREFA XXV - TERENY WSKAZANE DO OGRANICZENIA ROZWOJU STREFA XXVI - TERENY WSKAZANE DO OGRANICZENIA ROZWOJU STREFA XXVII - TERENY WSKAZANE DO OGRANICZENIA ROZWOJU STREFA XXVIII - TERENY WSKAZANE DO OGRANICZENIA ROZWOJU STREFA XXIX - TERENY WSKAZANE DO OGRANICZENIA ROZWOJU STREFA XXX - TERENY WSKAZANE DO OGRANICZENIA ROZWOJU 	<p>OCHRONA ŚRODOWISKA PRZYRODNICZEGO</p> <ul style="list-style-type: none"> STREFA I - URBANIZACJA STREFA II - TERENY WSKAZANE DO ZAGOSPODAROWANIA STREFA III - TERENY WSKAZANE DO OGRANICZENIA ROZWOJU STREFA IV - TERENY WSKAZANE DO OGRANICZENIA ROZWOJU STREFA V - TERENY WSKAZANE DO OGRANICZENIA ROZWOJU STREFA VI - TERENY WSKAZANE DO OGRANICZENIA ROZWOJU STREFA VII - TERENY WSKAZANE DO OGRANICZENIA ROZWOJU STREFA VIII - TERENY WSKAZANE DO OGRANICZENIA ROZWOJU STREFA IX - TERENY WSKAZANE DO OGRANICZENIA ROZWOJU STREFA X - TERENY WSKAZANE DO OGRANICZENIA ROZWOJU STREFA XI - TERENY WSKAZANE DO OGRANICZENIA ROZWOJU STREFA XII - TERENY WSKAZANE DO OGRANICZENIA ROZWOJU STREFA XIII - TERENY WSKAZANE DO OGRANICZENIA ROZWOJU STREFA XIV - TERENY WSKAZANE DO OGRANICZENIA ROZWOJU STREFA XV - TERENY WSKAZANE DO OGRANICZENIA ROZWOJU STREFA XVI - TERENY WSKAZANE DO OGRANICZENIA ROZWOJU STREFA XVII - TERENY WSKAZANE DO OGRANICZENIA ROZWOJU STREFA XVIII - TERENY WSKAZANE DO OGRANICZENIA ROZWOJU STREFA XIX - TERENY WSKAZANE DO OGRANICZENIA ROZWOJU STREFA XX - TERENY WSKAZANE DO OGRANICZENIA ROZWOJU STREFA XXI - TERENY WSKAZANE DO OGRANICZENIA ROZWOJU STREFA XXII - TERENY WSKAZANE DO OGRANICZENIA ROZWOJU STREFA XXIII - TERENY WSKAZANE DO OGRANICZENIA ROZWOJU STREFA XXIV - TERENY WSKAZANE DO OGRANICZENIA ROZWOJU STREFA XXV - TERENY WSKAZANE DO OGRANICZENIA ROZWOJU STREFA XXVI - TERENY WSKAZANE DO OGRANICZENIA ROZWOJU STREFA XXVII - TERENY WSKAZANE DO OGRANICZENIA ROZWOJU STREFA XXVIII - TERENY WSKAZANE DO OGRANICZENIA ROZWOJU STREFA XXIX - TERENY WSKAZANE DO OGRANICZENIA ROZWOJU STREFA XXX - TERENY WSKAZANE DO OGRANICZENIA ROZWOJU
--	---	---

Wrys ze Studium Uwarunkowań i Kierunków Zagospodarowania Przestrzennego Gminy Nowy Wisnicz – miejscowość Łomna



LEGENDA

	OZNACZENIA GRANICZNE STANOWISKA USTALENIA PLANU
	GRANICE OBSZARU OBSŁUGI PLANU
	LINE ROZGRANICZAJĄCE
	NIEPREZKIERCALNA LINEA ZABUDOWY
	STREFA OCHRONY ARCHEOLOGICZNEJ
OZNACZENIA TERENÓW:	
	TERENY ZABUDOWY MIESZKANIOWEJ JEDNORODZINEJ
	TERENY ZABUDOWY MIESZKANIOWEJ JEDNORODZINEJ Z OGRANICZONYM ROZWOJEM
	TERENY ZABUDOWY MIESZKANIOWEJ I USŁUGOWEJ
	TERENY ZABUDOWY ZAGRODOWEJ
	TERENY ZABUDOWY USŁUGOWEJ
	TERENY USŁUG SPORTOWY I REKREACJA
	TERENY LEŚNE
	TERENY DALEKIEJ
	TERENY ROLNICZE
	TERENY ROLNICZE Z ZAKAZEM ZABUDOWY
	TERENY LEJTYCH ZIELONYCH LAK I PASTWISK
	TERENY WOD. POWIERZCHNIOWYCH BIEGĄCYCH
	TERENY DROG PUBLICZNYCH - ZBIORCZYCH
	TERENY DROG PUBLICZNYCH - OSIADKOWYCH
OZNACZENIA GRANICZNE NESTANOWISKA USTALENIA PLANU WYNIKAJĄCE Z PRZEPISÓW ODRĘBNYCH	
	OBSCAR ZAGRODZENIE RUCHOMYCH MASOWYCH ZEIM
	OSIADKA AKTYWNE
	OSIADKA OKRESOWO AKTYWNE
	OSIADKA NIEAKTYWNE
	OBSCAR ZAGRODZENIE ZAKAZEM WODAM POWIERZCHNIOWYCH
	GRANICA TERENU STREFY OCHRONY REZERWACJI I OGRANICZENIA ROZWOJU WŁAŚCIWOŚCI POWIERZCHNIOWEJ NA POTRZEBY PARKOWANIA I LEISANDBROJKA W WIEŚCIOWYCH POŁOŻENIACH LEISANDBROJKA
	OBSCAR NATURA 2000 NOWY WIŚNIEC PLH 10048
	OBIEKTY WSPRANE DO OCHRONY ZABYTKOW
OZNACZENIA GRANICZNE NESTANOWISKA USTALENIA PLANU BEZCIELEBIA INFORMACYJNYMI	
	GRANICE ADMINISTRACYJNE GMINY
	GRANICE ADMINISTRACYJNE MIEJSCOWOŚCI
	WAPNIOWE LINEE ELEKTROENERGETYCZNE 15kV
	NOWE TERENY PRZEZNACZONE DO ZABUDOWY
	DANE WYSOKOŚCIOWE TERENU (MATERIAŁY CODOG W WARSZAWIE)

WYŁOŻENIE DO PUBLICZNEGO WGLĄDU 10.03 - 11.04.2016

0 50 100 150 200 250

RYSUNEK PLANU WYKONANY Z WYKORZYSTANIEM MAPY ZASADNICZEJ W SKALI 1:2000 PRZECHOWYWANEJ W PODGKI W BOCHNI

Adres: Powiatowa Prokuratura ul. Wolności 44 41-100 Łódź	ul. Wolności 44 41-100 Łódź
Miasto i Gmina Nowy Wisnicz Zbiórka mapowa (dane geodezyjne) z 2015 roku Część gminy Nowy Wisnicz obejmująca miejscowość Łomna	ul. Wolności 44 41-100 Łódź
mgr inż. Andrzej Rybacki mgr inż. Andrzej Rybacki	mgr inż. Andrzej Rybacki mgr inż. Andrzej Rybacki
1:5 000	12.2015.