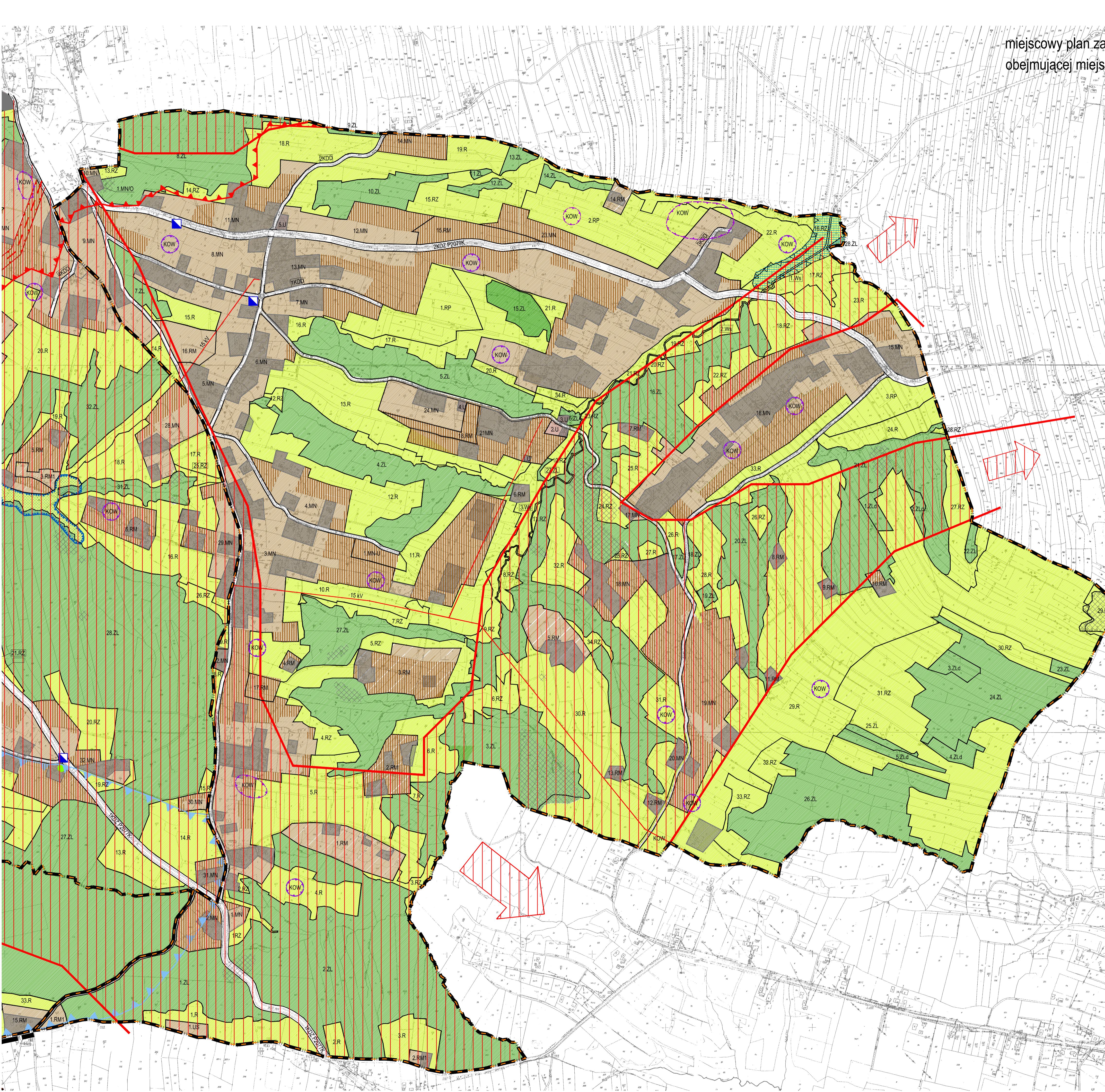
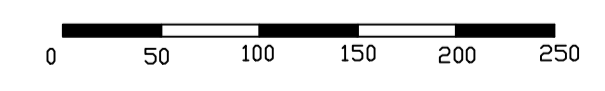


miejscowy plan zagospodarowania przestrzennego części gminy Nowy Wisnicz obejmującej miejscowość Łomna - PROGNOZA ODDZIAŁYWANIA NA ŚRODOWISKO



- GRANICE OBSZARU OBJĘTEGO PLANEM
- LINIE ROZGRANICZAJĄCE
- NIEPRZEKRACZALNA LINIA ZABUDOWY
- tereny przeznaczone w miejscowym planie zagospodarowania przestrzennego na których wpływ ustalen będzie korzystny dla środowiska
- tereny przeznaczone w miejscowym planie zagospodarowania przestrzennego na których wpływ ustalen będzie w nieznacznym stopniu niekorzystny dla środowiska
- tereny przeznaczone w miejscowym planie zagospodarowania przestrzennego na których wpływ ustalen będzie generalnie uciążliwy dla środowiska
- tereny przeznaczone w miejscowym planie zagospodarowania przestrzennego na których wpływ ustalen będzie generalnie uciążliwy dla środowiska
- tereny zainwestowane - skomsumowane tereny inwestycyjne
- tereny przeznaczone w miejscowym planie zagospodarowania przestrzennego do zainwestowania o pomijalnych przekroczeniach standardów jakości środowiska
- STREFA OCHRONY BEZPOŚREDNIEJ I POŚREDNIEJ DLA UJEĆ WODY POWIERZCHNIOWEJ NA POTOKACH POŁOMIANKA I LEKSANDRÓWKA I W MIEJSCOWOŚCI POŁOM DUŻY - LEKSANDROWA
- OCHRONA PRZYRODY
- OBSZAR NATURA 2000 NOWY WISNIEC PLH 120048
- OCHRONA DÓBR KULTURY
- STREFA OCHRONY ARCHEOLOGICZNEJ
- OBIEKTY WPISANE DO EWIDENCJI ZABYTKÓW
- ZAGROŻENIA ŚRODOWISKOWE
- OBSZARY ZAGROŻONE OSUWISKAMI
- OBSZARY ZAGROŻONE ZALANIEM WODAMI POWODZIOWYMI
- lokalne korytarze ekologiczne
- lokalne powiązania korytarzy ekologicznych

- OZNACZENIA TERENÓW:
- MN TERENY ZABUDOWY MIESZKANIOWEJ JEDNORODZINNEJ
 - MNO TERENY ZABUDOWY MIESZKANIOWEJ JEDNORODZINNEJ Z OGRANICZONYM ROZWOJEM
 - MN-U TERENY ZABUDOWY MIESZKANIOWEJ I USŁUGOWEJ
 - RM i RM1 TERENY ZABUDOWY ZAGRODOWEJ
 - U TERENY ZABUDOWY USŁUGOWEJ
 - US TERENY USŁUG SPORTU I REKREACJI
 - ZL TERENY LEŚNE
 - ZLd TERENY ZALESIEŃ
 - R TERENY ROLNICZE
 - RP TERENY ROLNICZE Z ZAKAZEM ZABUDOWY
 - RZ TERENY UŻYTKÓW ZIELONYCH, ŁĄK I PASTWISK
 - WS TERENY WÓD POWIERZCHNIOWYCH ŚRÓDLĄDOWYCH
 - KDZ TERENY DRÓG PUBLICZNYCH - ZBIORCZYCH
 - KDD TERENY DRÓG PUBLICZNYCH - DOJAZDOWYCH



RYSUNEK PLANU WYKONANY Z WYKORZYSTANIEM MAPY ZASADNICZEJ W SKALI 1:2000 PRZECHOWYWANEJ W PODGİK W BOCHNI

<small>Urząd Miejski w Nowym Wisniczu 28-010 Nowy Wisnicz, ul. Białostocka 46 tel./fax: +17 888 42 96</small>	
MIASTO I GMINA NOWY WISNIEC Zbiórka miejscowego planu zagospodarowania przestrzennego części gminy Nowy Wisnicz obejmującej miejscowość Łomna lokalizacja:	
data opracowania: mgr inż. arch. Jerzy Wóweczak	w skali:
główny projektant: mgr inż. Aleksandra Rykaczewska	data: 1:5 000
wykonanie: mgr inż. Aneta Maj	data: 04.2014.