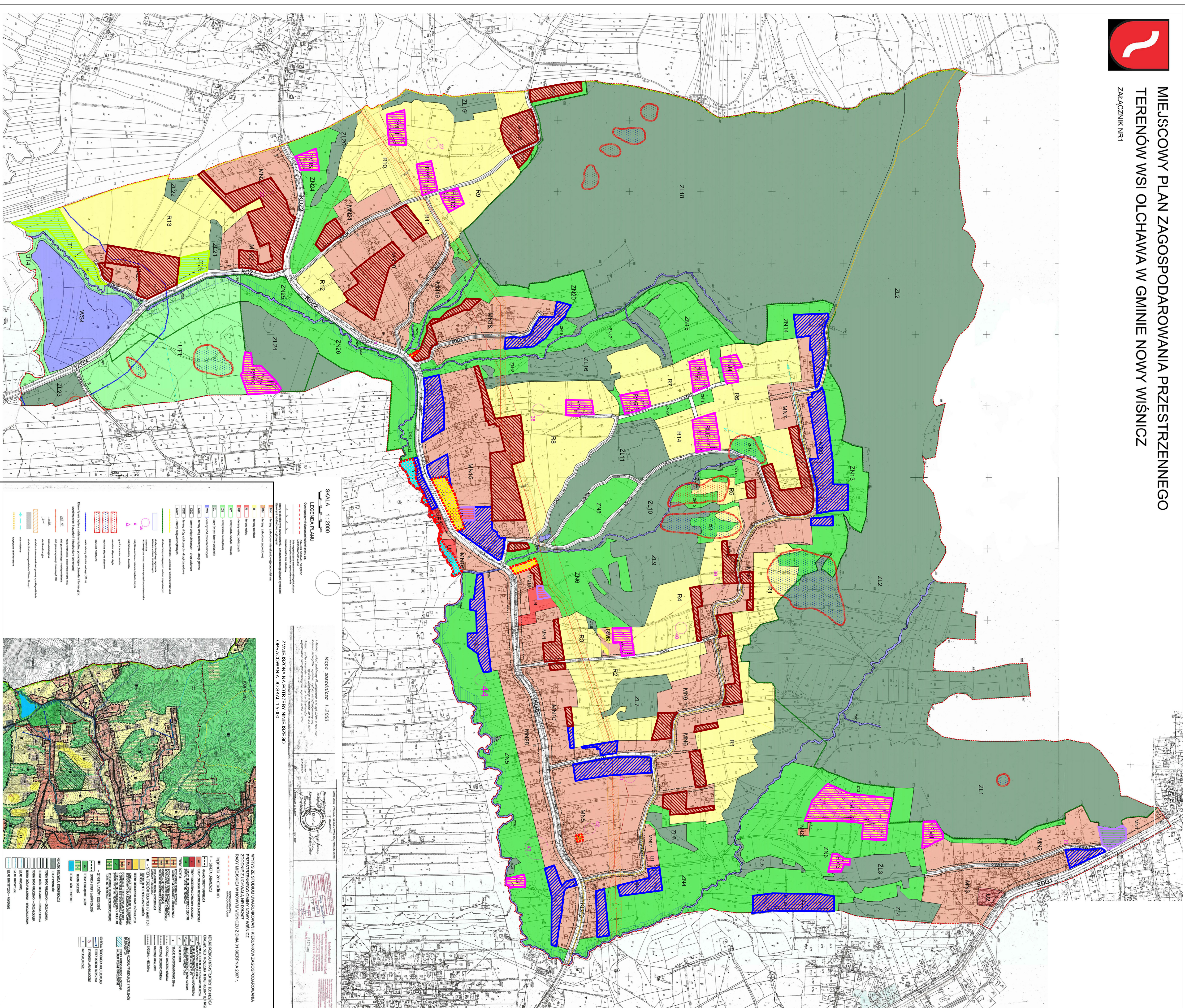


# PROGNOZA ODDZIAŁYWANIA NA ŚRODOWISKO ZMIANY MIEJSCOWEGO PLANU ZAGOSPODAROWANIA PRZESTRZENNEGO TERENÓW WSI OLCZAWA W GMINIE NOWY WIŚNIEC



MIEJSCOWY PLAN ZAGOSPODAROWANIA PRZESTRZENNEGO  
TERENÓW WSI OLCZAWA W GMINIE NOWY WIŚNIEC  
ZAŁĄCZNIK NR1



SKUTKI USTALEN ZMIANY M.P.Z.P. TERENÓW WSI OLCZAWA  
W GMINIE NOWY WIŚNIEC W OBSZARZE OPRACOWANIA:

#### POZYTYWNE DLA ŚRODOWISKA

**ZN** POZOSTAWIENIE W DOTYCHCZASOWYM UŻYTKOWANIU TERENÓW BIOLOGICZNIE CZYNNYCH W POSTACI TERENÓW ZIELENI NIEURZĄDZONEJ

**ZL** POZOSTAWIENIE W DOTYCHCZASOWYM UŻYTKOWANIU TERENÓW LASÓW (W TYM DOLESIENI)

**UR** POZOSTAWIENIE W DOTYCHCZASOWYM UŻYTKOWANIU ISTNIEJĄCYCH TERENÓW SPORTU, TURYSTYKI I REKREACJI BĄDŹ PRZEZSIEDLACZENIE TERENÓW ZIELENI NIEURZĄDZONEJ W TERENY SPORTU, TURYSTYKI I REKREACJI

**WS** POZOSTAWIENIE W DOTYCHCZASOWYM UŻYTKOWANIU ISTNIEJĄCYCH TERENÓW WÓD POWIERZCHNIOWYCH W POSTACI TERENÓW SPORTU, TURYSTYKI I REKREACJI

#### MAŁO ZNAZCĄCE DLA ŚRODOWISKA

**MM** POZOSTAWIENIE W DOTYCHCZASOWYM UŻYTKOWANIU UKSZTAŁTOWANYCH TERENÓW ZABUDOWY MIESZKANIOWEJ JEDNORODZINNEJ

**RM** POZOSTAWIENIE W DOTYCHCZASOWYM UŻYTKOWANIU UKSZTAŁTOWANYCH TERENÓW ZABUDOWY ZAGRODOWEJ

**U** POZOSTAWIENIE W DOTYCHCZASOWYM UŻYTKOWANIU UKSZTAŁTOWANYCH TERENÓW USŁUG

**Up** POZOSTAWIENIE W DOTYCHCZASOWYM UŻYTKOWANIU UKSZTAŁTOWANYCH TERENÓW USŁUG PUBLICZNYCH

**R** UKSZTAŁTOWANYCH TERENÓW ROLNICZYCH

**U** WPROWADZENIE TERENÓW ZABUDOWY MIESZKANIOWEJ JEDNORODZINNEJ W OBRĘBIE GRUNTÓW ROLNYCH

**U** WPROWADZENIE TERENÓW ZABUDOWY USŁUG W OBRĘBIE TERENÓW ROLNYCH JAKO UPORZĄDKOWANIE PLANISTYCZNE WPROWADZENIE TERENÓW ZABUDOWY MIESZKANIOWEJ JEDNORODZINNEJ W OBRĘBIE TERENÓW ROLNYCH

#### PROBLEMOWE

**U** UTRZYMANIE ISTNIEJĄCYCH TERENÓW ZABUDOWY USŁUG PUBLICZNYCH USŁUG OSWIATY ORAZ REALIZACJA NOWYCH TERENÓW ZABUDOWY MIESZKANIOWEJ JEDNORODZINNEJ W STREFIE POTENCJALNEGO ZAGROZENIA ZAŁAMIA WODAMI POWODZIOWYMI Z POTOKU OLCZAWIANKA

**U** REALIZACJA NOWYCH FORM ZAGOSPODAROWANIA W SASIEDZTWIE ZLIKwidowanego OTWORU WIERNICZEGO WIŚNIEC NOWY - 1

**U** PLANISTYCZNEJ OZNAKOWANEJ SYMBOLEM MN.5

**U** REALIZACJA NOWYCH TERENÓW ZABUDOWY MIESZKANIOWEJ JEDNORODZINNEJ TERENÓW USŁUG W OBRĘBIE DOLIN LOKALNYCH CIĘKÓW POWIERZCHNIOWYCH ORAZ NA TERENACH PŁYTKO WYSTĄPĄCEJ WODY GRUNTOWEJ

**U** REALIZACJA ZIDENTYFIKOWANE W GRANICACH TERENU PLANU WRAZ Z NUMEREM OSUWISKA W SOPO. A - AKTYWNE, B - OKRESOWO AKTYWNE, C - NIEAKTYWNE

#### UWAGI:

1. UWZGLĘDNIENIE ISTNIEJĄCYCH LINII ENERGETYCZNYCH NISKIEGO NAPIĘCIA WRAZ ZE STREFAMI OGRANICZONEGO UŻYTKOWANIA WYZNACZONYMI GRAFICZNIE NA RYSUNKU PLANU.

2. UWZGLĘDNIENIE ISTNIEJĄCEJ SIECI GAZOWEJ WYSOKIEGO CIŚNIENIA DN 800 PN 6,3 MPa RELACJI ŁUKANOWICE - SKAWINA O WYZNACZONYCH GRAFICZNIE SZEROKOŚCIACH STREFY KONTROLUJĄCYCH (80 M, 16 M, 15 M I 7 M).

3. KONIECZNOŚĆ ZACHOWANIA ZGODNOŚCI SPOSOBU ZAGOSPODAROWANIA OBSZARU Z ZASADAMI ZAGOSPODAROWANIA, OGRANICZENIAMI, ZAKAZAMI I NAKAZAMI OKREŚLONYMI W ROZPORZĄDZENIU NR 805 WODNODÓW MAŁOPOLSKIEGO Z DZIA 23 MAJA 2005 R. W SPRAWIE OCHRONY WIŚNICKO - LIPICKIEGO PARKU KRĄDOBRAZOWEGO.

4. UWZGLĘDNIENIE ZAKAZU LOKALIZACJI PRZEDSIĘWZIĘC MOGĄCYCH ZAWSZE I POTENCJALNIE ZNAZCĄCO ODDZIAŁYWAĆ NA ŚRODOWISKO, DLA KTÓRYCH ISTNIEJE LUB MOŻE BYĆ STWORZONY OBOWIĄZEK PRZEPROWADZENIA OCENY ODDZIAŁYWANIA PRZEDSIĘWZIĘCIA NA ŚRODOWISKO ZA WYJĄTKIEM INWESTYCJI CELU PUBLICZNEGO.

5. UWZGLĘDNIENIE ISTNIEJĄCYCH STANÓWK ARCHEOLOGICZNYCH ORAZ ZABYTKÓW RUCHOMYCH W CELU OCHRONY DZIEDZICTWA KULTUROWEGO.

6. UWZGLĘDNIENIE PRZED REALIZACJĄ ZABUDOWY STREFY POTENCJALNEGO ZAGROZENIA ZAŁAMANIEM WODAMI POWODZIOWYMI WYZNACZONEJ W DOLINE POTOKU OLCZAWIANKA O PRAWIDŁOPODOBIEŃSTWIE PRZEWIĘKSZENIA Q + 1%.

7. UWZGLĘDNIENIE PUNKTOWYCH FORM OCHRONY PRZYRODY USTANOWIANYCH NA PODSTAWIE PRZEPISÓW ODREBNYCH T.J. POWNIKKA PRZYRODY USTANOWIANYCH W JEDNOSTCE PLANISTYCZNEJ OZNAKOWANEJ SYMBOLEM ZL 24.

8. UWZGLĘDNIENIE PRZY REALIZACJI NOWEJ ZABUDOWY ZIMNENTARYZOWANYCH TERENÓW OSUWISKOWYCH - ZARÓWNO OSUWISK AKTYWNYCH CZY OKRESOWO AKTYWNYCH JAK RÓWNIŻ OSUWISK NIEAKTYWNYCH, KTÓRE W SPRZĄDZAJĄCYCH WARUNKACH HYDROGRAFICZNYCH I METEOROLOGICZNYCH MOGĄ SIĘ UAKTYWNIĆ. DO TERENÓW ZAGROZONYCH NALEŻĄ TEŻ STREFY WOKÓŁ TYLNYCH (GŁÓWNYCH) SKARP OSUWISKOWYCH, GDZIE W WYNIKU ROZWOJU OSUWISKA TERENY POWYŻE PRÓGÓW MOGĄ ZOSTAĆ OBLIĘTE PROCESAMI OSUWISKOWYMI. TAKA STREFA ZAGROZONA WYNOŚI OD 10 DO 20 M (W ZALEŻNOŚCI OD WYSOKOŚCI SKARPY GŁÓWNEJ).

9. W OBRĘBIE TERENÓW ZAGROZONYCH OSUWANIEM SIĘ MAS ZIEMNYCH OBIWIAZUJE:

1) ZAKAZ WZNOSENIJA OBIEKTÓW BUDOWLANYCH.

2) ZAGOSPODAROWANIE I ODWADNIANIE TERENÓW OSUWISKOWYCH ZGODNIE Z PRZEPISAMI ODREBNYMI.

9. UWZGLĘDNIENIE PRZED REALIZACJĄ NOWEJ ZABUDOWY STREFY OCHRONY ZBIORNIKA WODNEGO (100 M).

**EKOID 40.236** KALOWIEC UL ŁĄCZNA 3/40 ZA 1  
Temat: Prognoza oddziaływania na środowisko zmiany miejscowego planu zagospodarowania przestrzennego terenów wsi Olchawa w gminie Nowy Wiśniew.

Mapa prognozy oddziaływania na środowisko

SKALA 1:500