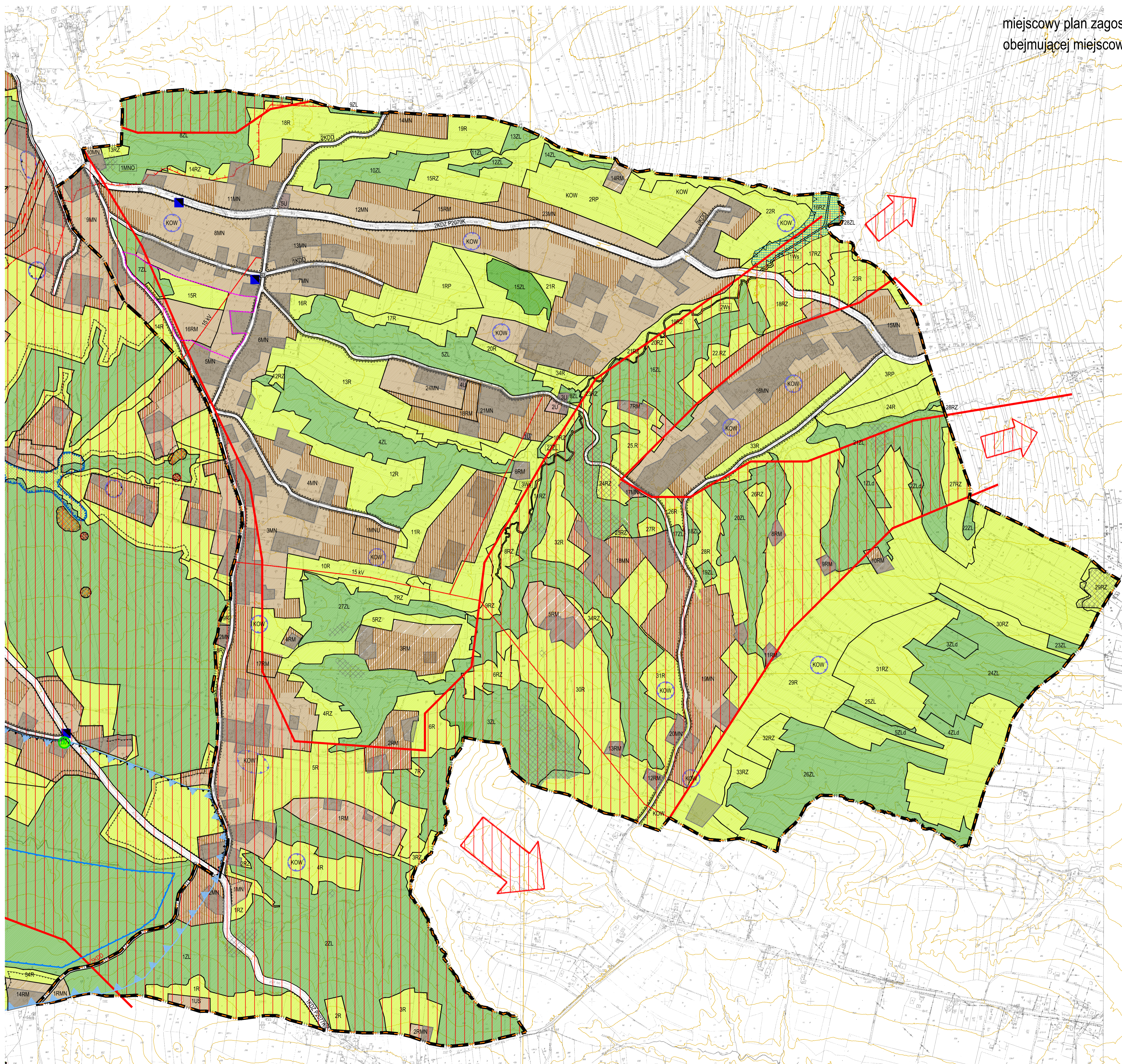


miejskowy plan zagospodarowania przestrzennego części gminy Nowy Wisnicz obejmującej miejscowość Łomna - PROGNOZA ODDZIAŁYWANIA NA ŚRODOWISKO



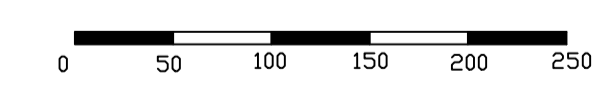
- OBZAR OBIĘTY PLANEM ZNAJDUJE SIĘ W GRANICY WIŚNICKO - LIPKOWSKIEGO PARKU KRAJOBRAZOWEGO
- GRANICE OBSZARU OBIĘTEGO PLANEM
  - LINIE ROZGRANICZAJĄCE
  - NIEPRZEKRACZALNA LINIA ZABUDOWY
  - TERENY PRZEZNACZONE W MIEJSCOWYM PLANIE ZAGOSPODAROWANIA PRZESTRZENNEGO NA KTÓRYCH WPŁYW USTALEN BĘDZIE KORZYSTNY DLA ŚRODOWISKA
  - TERENY PRZEZNACZONE W MIEJSCOWYM PLANIE ZAGOSPODAROWANIA PRZESTRZENNEGO NA KTÓRYCH WPŁYW USTALEN BĘDZIE W NIEZNACZNYM STOPNIU NIEKORZYSTNY DLA ŚRODOWISKA
  - TERENY PRZEZNACZONE W MIEJSCOWYM PLANIE ZAGOSPODAROWANIA PRZESTRZENNEGO NA KTÓRYCH WPŁYW USTALEN BĘDZIE GENERALNĄ UCIAŹLIWOŚCIĄ DLA ŚRODOWISKA
  - TERENY PRZEZNACZONE W MIEJSCOWYM PLANIE ZAGOSPODAROWANIA PRZESTRZENNEGO NA KTÓRYCH WPŁYW USTALEN BĘDZIE GENERALNĄ ZNACZNE UCIAŹLIWOŚCIĄ DLA ŚRODOWISKA
  - TERENY ZAINWESTOWANE - SKONSUMOWANE TERENY INWESTYCYJNE
  - TERENY PRZEZNACZONE W MIEJSCOWYM PLANIE ZAGOSPODAROWANIA PRZESTRZENNEGO DO ZAINWESTOWANIA O POMIJAŁNYCH PRZEKROCZENIACH STANDARDÓW JAKOŚCI ŚRODOWISKA
  - STREFA OCHRONY BEZPOŚREDNIEJ I POŚREDNIEJ DLA UJĘĆ WODY POWIERZCHNIOWEJ NA POTOKACH POŁOMIANKA I LEKSANDROWKA I W MIEJSCOWOŚCI POŁOM DUŻY - LEKSANDROWA
  - OCHRONA PRZYRODY
  - OBSZAR NATURA 2000 NOWY WIŚNICKI PLH 120048
  - OCHRONA DÓBR KULTURY
  - STREFA OCHRONY ARCHEOLOGICZNEJ
  - OBIEKTY WPISANE DO EWIDENCJI ZABYTKÓW
  - ZAGROŻENIA ŚRODOWISKOWE
  - OBSZARY ZAGROŻONE OSUMISKAMI
  - OBSZARY ZAGROŻONE ZALANIEM WODAMI POWODZIOWYMI
  - LOKALNE KORYTARZE EKOLOGICZNE
  - LOKALNE POWIĄZANIA KORYTARZY EKOLOGICZNYCH

OZNACZENIA TERENÓW:

MN	TERENY ZABUDOWY MIESZKANIOWEJ JEDNORODZINNEJ
MNIO	TERENY ZABUDOWY MIESZKANIOWEJ JEDNORODZINNEJ O OGRANICZONYM ROZWOJU
MNU	TERENY ZABUDOWY MIESZKANIOWEJ I USŁUGOWEJ
RM	TERENY ZABUDOWY ZAGRODOWEJ
RMN	TERENY O CHARAKTERZE ZABUDOWY ZAGRODOWEJ
U	TERENY ZABUDOWY USŁUGOWEJ
US	TERENY USŁUG SPORTU, TURYSTYKI I REKREACJI
ZL	TERENY LEŚNE
ZLd	TERENY ZALESIEN
R	TERENY ROLNICZE
RP	TERENY ROLNICZE Z ZAKAZEM ZABUDOWY
RZ	TERENY UŻYTKÓW ZIELONYCH, ŁĄK I PASTWISK
Ws	TERENY WÓD POWIERZCHNIOWYCH ŚRÓDLĄDOWYCH
KDZ	TERENY DRÓG PUBLICZNYCH - DRUGI ZBIORCZE
KDD	TERENY DRÓG PUBLICZNYCH - DRUGI DOJAZDOWE

ZAKRES PONOWNEGO WYŁOŻENIA DO PUBLICZNEGO WGLĄDU  
-DZIAŁKI NR 53, 55/1, 55/2, 54/2, 49/2

PONOWNE WYŁOŻENIE DO PUBLICZNEGO WGLĄDU  
29.08.2017 R. - 26.09.2017 R.



RYSUNEK PLANU WYKONANY Z WYKORZYSTANIEM MAPY ZASADNICZEJ W SKALI 1:2000 PRZECHOWYWANEJ W PODGİK W BOCHNI

Urząd Miejski w Nowym Wisniczu ul. Wolności 10 34-100 Nowy Wisnicz	
Miejski Ośrodek Kultury ul. Wolności 10 34-100 Nowy Wisnicz	
Zakres miejscowego planu zagospodarowania przestrzennego części gminy Nowy Wisnicz obejmującej miejscowość Łomna	
Prognoza oddziaływania na środowisko	
Data opracowania mgr inż. arch. Jerry Wójcik	nr tabeli 1:5 000
Data wykonania mgr inż. Aleksandra Rykaczewska mgr inż. Anna Maj	data 08.2017.