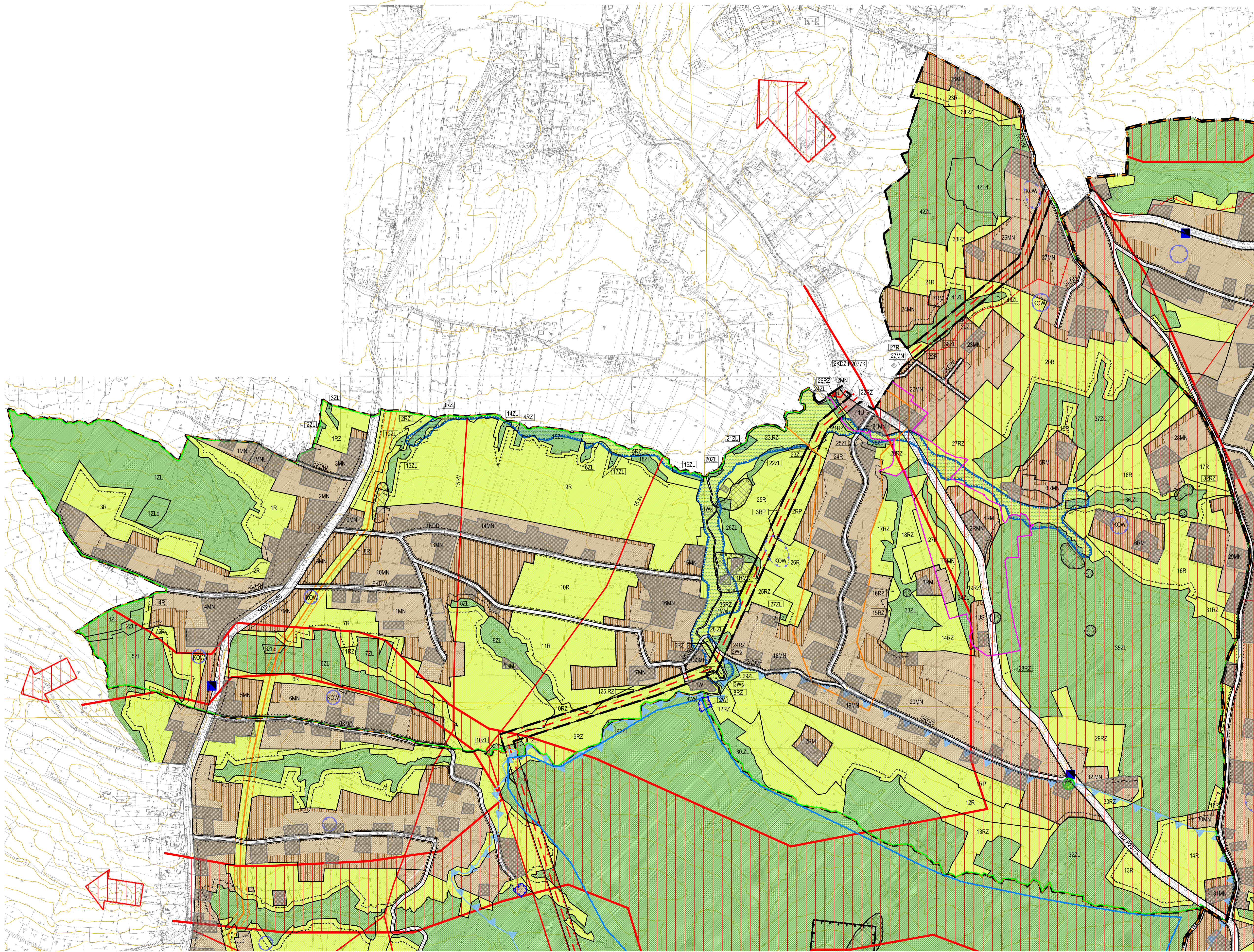
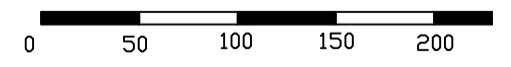


miejskowy plan zagospodarowania przestrzennego części gminy Nowy Wiśnicz obejmującej miejscowość Leksandrowa etap A - PROGNOZA ODDZIAŁYWANIA NA ŚRODOWISKO



- OBSZAR OBJĘTY PLANEM ZNAJDUJE SIĘ W GRANICY WIŚNICKO - LIPNICKIEGO PARKU KRAJOBRAZOWEGO
- GRANICE OBSZARU OBJĘTEGO PLANEM
 - LINIE ROZGRANICZAJĄCE
 - NIEPRZEKRACZALNA LINIA ZABUDOWY
 - TERENY PRZEZNACZONE W MIEJSCOWYM PLANIE ZAGOSPODAROWANIA PRZESTRZENNEGO NA KTÓRYCH WPŁYW USTALEŃ BĘDZIE KORZYSTNY DLA ŚRODOWISKA
 - TERENY PRZEZNACZONE W MIEJSCOWYM PLANIE ZAGOSPODAROWANIA PRZESTRZENNEGO NA KTÓRYCH WPŁYW USTALEŃ BĘDZIE W NIEZNACZNYM STOPNIU NIEKORZYSTNY DLA ŚRODOWISKA
 - TERENY PRZEZNACZONE W MIEJSCOWYM PLANIE ZAGOSPODAROWANIA PRZESTRZENNEGO NA KTÓRYCH WPŁYW USTALEŃ BĘDZIE GENEROWAŁ UCZĄLIWOŚĆ DLA ŚRODOWISKA
 - TERENY PRZEZNACZONE W MIEJSCOWYM PLANIE ZAGOSPODAROWANIA PRZESTRZENNEGO NA KTÓRYCH WPŁYW USTALEŃ BĘDZIE GENEROWAŁ ZNAZCZNE UCZĄLIWOŚĆ DLA ŚRODOWISKA
 - TERENY ZAINWESTOWANE - SKONSUMOWANE TERENY INWESTYCYJNE
 - TERENY PRZEZNACZONE W MIEJSCOWYM PLANIE ZAGOSPODAROWANIA PRZESTRZENNEGO DO ZAINWESTOWANIA O POMIJAŁNYCH PRZEKROCZENIACH STANDARDÓW JAKOŚCI ŚRODOWISKA
 - GRANICA TERENU STREFY OCHRONNEJ BEZPOŚREDNIEJ DLA UJEĆ WODY POWIERZCHNIOWEJ NA POTOKACH POŁOMIANKA I LEKSANDRÓWKA II W MIEJSCOWOŚCI POŁOM DUŻY - LEKSANDROWA
 - GRANICA TERENU STREFY OCHRONNEJ ŚREDNIEJ DLA UJEĆ WODY POWIERZCHNIOWEJ NA POTOKACH POŁOMIANKA I LEKSANDRÓWKA II W MIEJSCOWOŚCI POŁOM DUŻY - LEKSANDROWA
 - GRANICA AGLOMERACJI NA PODSTAWIE UCHWAŁY NR XXIII/380/12 SEJMIKU WOJEWÓDZTWA MAŁOPOLSKIEGO Z DNIA 6 CZERWCA 2012 R
 - GRANICA OBSZARU ZDEGRADOWANEGO NA PODSTAWIE UCHWAŁY NR XXVII/229/16 RADY MIASTA NOWY WIŚNICZ Z DNIA 25 PAŹDZIERNIKA 2016 R
 - GRANICA OBSZARU REWITALIZACJI NA PODSTAWIE UCHWAŁY NR XXVII/229/16 RADY MIASTA NOWY WIŚNICZ Z DNIA 25 PAŹDZIERNIKA 2016 R
 - STREFA HYDROGENICZNA
 - NAPOWIETRZNA PROJEKTOWANA LINIA ELEKTROENERGETYCZNA 110kV
 - GAZOCIĄG WYSOKIEGO CIŚNIENIA ZE STREFĄ KONTROLOWANĄ
 - OCHRONA PRZYRODY
 - OBSZAR NATURA 2000 NOWY WIŚNICZ PLH 120048
 - OCHRONA DÓBR KULTURY
 - STREFA OCHRONY ARCHEOLOGICZNEJ
 - OBIEKTY WPISANE DO GMINNEJ EWIDENCJI ZABYTKÓW
 - ZAGROŻENIA ŚRODOWISKOWE
 - OBZARY ZAGROŻONE OSUWISKAMI
 - LOKALNE KORYTARZE EKOLOGICZNE
 - LOKALNE POWIĄZANIA KORYTARZY EKOLOGICZNYCH
- OZNACZENIA TERENÓW:
- | | |
|-----|--|
| MN | TERENY ZABUDOWY MIESZKANIOWEJ JEDNORODZINNEJ |
| MNU | TERENY ZABUDOWY MIESZKANIOWEJ I USŁUGOWEJ |
| RM | TERENY ZABUDOWY ZAGRODOWEJ |
| RMO | TERENY ZABUDOWY ZAGRODOWEJ O OGRANICZONYM ROZWOJU |
| RMN | TERENY O CHARAKTERZE ZABUDOWY ZAGRODOWEJ |
| U | TERENY ZABUDOWY USŁUGOWEJ |
| US | TERENY ZABUDOWY USŁUG SPORTU, TURYSTYKI I REKREACJI |
| ZL | TERENY LEŚNE |
| ZLd | TERENY ZALEŚIEN |
| R | TERENY ROLNICZE |
| RP | TERENY ROLNICZE Z ZAKAZEM ZABUDOWY |
| RZ | TERENY UŻYTKÓW ZIELONYCH, ŁĄKI PASTWISK |
| Ws | TERENY WÓD POWIERZCHNIOWYCH ŚRÓDLĄDOWYCH |
| W | TERENY INFRASTRUKTURY TECHNICZNEJ URZĄDZEŃ WODOCIĄGOWYCH |
| KDG | TERENY DRÓG PUBLICZNYCH - DROGI GŁÓWNE |
| KDZ | TERENY DRÓG PUBLICZNYCH - DROGI ZBIORCZE |
| KDD | TERENY DRÓG PUBLICZNYCH - DROGI DOJAZDOWE |
| KDW | TERENY DRÓG WEWNĘTRZNYCH |



RYSunEK PLANU WYKONANY Z WYKORZYSTANIEM MA ZASADNICZEJ W SKALI 1:2 PRZECHOWYWANEJ W PODGİK W BOC

Urząd Miejski w Nowym Wiśniczu Miejski Zarząd Planowania Przestrzennego ul. Wolności 46, 26-100 Nowy Wiśnicz	
MIASTO I GMINA NOWY WIŚNICZ Zmiana miejscowego planu zagospodarowania przestrzennego części gminy Nowy Wiśnicz obejmującej miejscowość Leksandrowa etap A etap odczytania: Prognoza oddziaływania na środowisko	
data opracowania mgr inż. arch. Jęży Wólczak	nr sesji 17 sesja
data przyjęcia mgr inż. Aleksandra Rykaczewska mgr inż. Anna Mał	data sesji 15.01.2017
data zatwierdzenia 07.20	

PONOWNE WYŁOŻENIE DO PUBLICZNEGO WGLĄDU 02.11-30.11.2017