

Nowy Wiśnicz, dnia 22 czerwca 2021 r.

O B W I E S Z C Z E N I E

o przystąpieniu do opracowania zmiany miejscowego planu zagospodarowania przestrzennego wsi Kobyle

Na podstawie art. 17 pkt 1 ustawy z dnia 27 marca 2003 r. o planowaniu i zagospodarowaniu przestrzennym (j.t. Dz. U. z 2021 r. poz. 741 ze zm.) zawiadamiam o podjęciu przez Radę Miejską w Nowym Wiśniczu uchwał:

- Nr XXI/206/20 z dnia 17 września 2020 r. w sprawie przystąpienia do zmiany miejscowego planu zagospodarowania przestrzennego wsi Kobyle;
- Nr XXII/216/20 z dnia 21 października 2020 r. w sprawie przystąpienia do zmiany miejscowego planu zagospodarowania przestrzennego wsi Kobyle;
- Nr XXVII/253/21 z dnia 28 stycznia 2021 r. w sprawie przystąpienia do zmiany miejscowego planu zagospodarowania przestrzennego wsi Kobyle.

Jest to tzw. zmiana punktowa obejmująca dwa obszary na terenie wsi Kobyle oraz zmianę ustaleń tekstowych planu poprzez dodanie zapisów mających na celu zapewnienie dostępu do istniejących budynków użyteczności publicznej oraz mieszkalnych i zamieszkania zbiorowego osobom o szczególnych potrzebach, oraz w zakresie zapisów dotyczących wymaganego udziału powierzchni biologicznie czynnej i zasad obsługi parkingowej na terenach usług.

Granice obszarów objętych zmianą zagospodarowania przestrzennego wsi Kobyle określają załączniki graficzne do uchwał – zamieszczone pod obwieszczeniem.

Ww. uchwały są opublikowane w Biuletynie Informacji Publicznej Urzędu Miejskiego w Nowym Wiśniczu w zakładkach:

RADA MIEJSKA – UCHWAŁY – 2020r.:

<https://bip.malopolska.pl/umnowegowisnicza,a,1820490,uchwala-nr-xxi20620-rady-miejskiej-w-nowym-wisniczu-z-dnia-17-wrzesnia-2020-r-w-sprawie-przystapieni.html> ;

<https://bip.malopolska.pl/umnowegowisnicza,a,1846235,uchwala-nr-xxii21620-rady-miejskiej-w-nowym-wisniczu-z-dnia-21-pazdziernika-2020-r-w-sprawie-przysyta.html>

oraz RADA – MIEJSKA – UCHWAŁY – 2021r.:

<https://bip.malopolska.pl/umnowegowisnicza,a,1881642,uchwala-nr-xxvii25321-rady-miejskiej-w-nowym-wisniczu-z-dnia-28-stycznia-2021-r-w-sprawie-przystapie.html>

Każdy zainteresowany ma prawo złożenia wniosku do projektu zmiany planu miejscowego – dotyczącego obszaru lub zagadnień objętych zmianą; wnioski wykraczające poza wskazany w ww. uchwale zakres zmiany miejscowego planu zagospodarowania przestrzennego nie będą przedmiotem rozpatrzenia.

Wnioski należy składać do Burmistrza Nowego Wiśnicza, z podaniem imienia i nazwiska lub nazwy jednostki organizacyjnej, adresu i oznaczenia nieruchomości, której wniosek dotyczy, **w terminie do dnia 16 lipca 2021r.**

Wnioski można wnosić w formie papierowej:

- na piśmie w Urzędzie Miejskim w Nowym Wiśniczu, Rynek 38, 32-720 Nowy Wiśnicz,
- drogą pocztową na adres: Urząd Miejski w Nowym Wiśniczu, Rynek 38, 32-720 Nowy Wiśnicz,

lub w formie elektronicznej:

- za pośrednictwem elektronicznej platformy usług administracji publicznej ePUAP,

- za pośrednictwem poczty elektronicznej na adres: um@nowywisnicz.pl w postaci elektronicznej, z podpisem osobistym bez konieczności opatrzenia ich elektronicznym podpisem zaufanym, bezpiecznym i kwalifikowanym.

Wnioski zostaną rozpatrzone zgodnie z art. 17 pkt 4 ustawy z dnia 27 marca 2003r. o planowaniu i zagospodarowaniu przestrzennym.

Burmistrz Nowego Wiśnicza

Wywieszono na tablicy ogłoszeń
Urzędu Miejskiego w Nowym
Wiśniczu
od 22. CZE. 2021 do

BURMISTRZ

mgr inż. Małgorzata Więckowska

KLAUZULA INFORMACYJNA

Zgodnie z art. 13 ust. 1 i ust. 2 rozporządzenia Parlamentu Europejskiego i Rady (UE) 2016/679 z dnia 27 kwietnia 2016 r. w sprawie ochrony osób fizycznych w związku z przetwarzaniem danych osobowych i w sprawie swobodnego przepływu takich danych oraz uchylenia dyrektywy 95/46/WE (ogólne rozporządzenie o ochronie danych - RODO) oraz art. 17a ustawy z dnia 27 marca 2003 r. o planowaniu i zagospodarowaniu przestrzennym (Dz. U. z 2021 r., poz. 741 ze zm.), dalej jako ustawa o pizp, w związku z realizacją czynności, o których mowa w art. 17 ustawy o pizp, będących wynikiem realizacji uchwał Rady Miejskiej w Nowym Wiśniczu: Nr XXI/206/20 z dnia 17 września 2020 r. w sprawie przystąpienia do zmiany miejscowego planu zagospodarowania przestrzennego wsi Kobyle; Nr XXII/216/20 z dnia 21 października 2020 r. w sprawie przystąpienia do zmiany miejscowego planu zagospodarowania przestrzennego wsi Kobyle; Nr XXVII/253/21 z dnia 28 stycznia 2021 r. w sprawie przystąpienia do zmiany miejscowego planu zagospodarowania przestrzennego wsi Kobyle, informuję, że:

1. Administratorem danych osobowych zawartych we wnioskach lub uwagach jest Burmistrz Nowego Wiśnicza, Rynek 38, 32-720 Nowy Wiśnicz.
2. Z Inspektorem Ochrony Danych osoby, które złożyły wnioski lub uwagi mogą skontaktować się drogą elektroniczną: iod@nowywisnicz.pl lub pisemnie na adres siedziby Administratora.
3. Dane osobowe osób, które złożyły wnioski lub uwagi w toku procedury sporządzenia zmiany planu miejscowego, będą przetwarzane w celu wypełnienia obowiązków prawnych wynikających z ustawy o pizp oraz rozporządzenia Ministra Infrastruktury z dnia 26 sierpnia 2003 r. w sprawie wymaganego zakresu projektu miejscowego planu zagospodarowania przestrzennego (Dz. U. z 2003 r. nr 164, poz. 1587) w zw. z art. 6 ust. 1 lit. c RODO).
4. Dane osobowe osób, które złożyły wnioski lub uwagi w toku procedury sporządzenia zmiany planu miejscowego, mogą zostać przekazane:
 - 1) organom władzy publicznej oraz podmiotom wykonującym zadania publiczne lub działającym na zlecenie organów władzy publicznej, w zakresie i w celach, które wynikają z przepisów powszechnie obowiązującego prawa, w tym urzędowi wojewódzkiemu;
 - 2) innym podmiotom, które na podstawie stosownych umów podpisanych z Gminą Nowy Wiśnicz przetwarzają dane osobowe, dla których Administratorem danych jest Burmistrz Nowego Wiśnicza, w tym: do biura projektowego.
5. Dane osobowe osób, które złożyły wnioski lub uwagi w toku procedury sporządzenia zmiany planu miejscowego, będą przechowywane przez okres realizacji niniejszej sprawy oraz przewidziany prawem okres archiwizacji.
6. Podane we wnioskach lub uwagach dane osobowe nie będą wykorzystywane do decyzji opartej na zautomatyzowanym przetwarzaniu, w tym profilowaniu, ani nie zostaną przekazane do państwa trzeciego (poza obszar Unii Europejskiej, Islandii, Norwegii i Lichtensteinu) lub organizacji międzynarodowej.
7. Osoby, które złożyły wnioski lub uwagi w toku procedury sporządzenia zmiany planu miejscowego, mają prawo do:
 - 1) dostępu do swoich danych oraz otrzymania ich kopii;
 - 2) do sprostowania (poprawiania) swoich danych, jeśli są błędne lub nieaktualne;
 - 3) do żądania usunięcia danych osobowych;
 - 4) do żądania ograniczenia lub wniesienia sprzeciwu wobec przetwarzania danych;
 - 5) wniesienia skargi do Prezesa Urzędu Ochrony Danych Osobowych (ul. Stawki 2, 00-193 Warszawa), gdy przetwarzanie danych osobowych wnioskodawcy narusza przepisy RODO.
8. Podanie we wnioskach lub uwagach danych osobowych jest wymogiem ustawowym, a niepodanie ich jest równoznaczne z niemożliwością rozpatrzenia wniosków lub uwag do zmiany planu miejscowego.

Zgodnie z art. 8a ust. 1 ustawy o pizp, Burmistrz Nowego Wiśnicza informuje również o ograniczeniu prawa dostępu do informacji o źródle danych osobowych uzyskanych w toku prowadzenia postępowań dotyczących sporządzania aktów planistycznych. W związku z przetwarzaniem danych osobowych, uzyskanych w toku prowadzenia postępowań dotyczących sporządzania aktów planistycznych, o których mowa w ustawie o planowaniu i zagospodarowaniu przestrzennym, prawo, o którym mowa w art. 15 ust. 1 lit. g, RODO tj. PRAWO DOSTĘPU przysługuje, jeżeli nie wpływa na ochronę praw i wolności osoby, od której dane te pozyskano.

Województwo: małopolskie

Powiat: bocheński

Jednostka ewidencyjna: 120106_5, Nowy Wiśnicz - obszar wiejski

Obręb: 0002, Kobyle

MAPA ZASADNICZA

SKALA 1:1000

Układ odniesienia: PL-ETRF89, układ wsp. płaskich: PL-2000 strefa 7 (21°), układ wys.: PL-KRON86-NH

Sekcje mapy: 7.122.16.25.2; 7.122.16.20.4

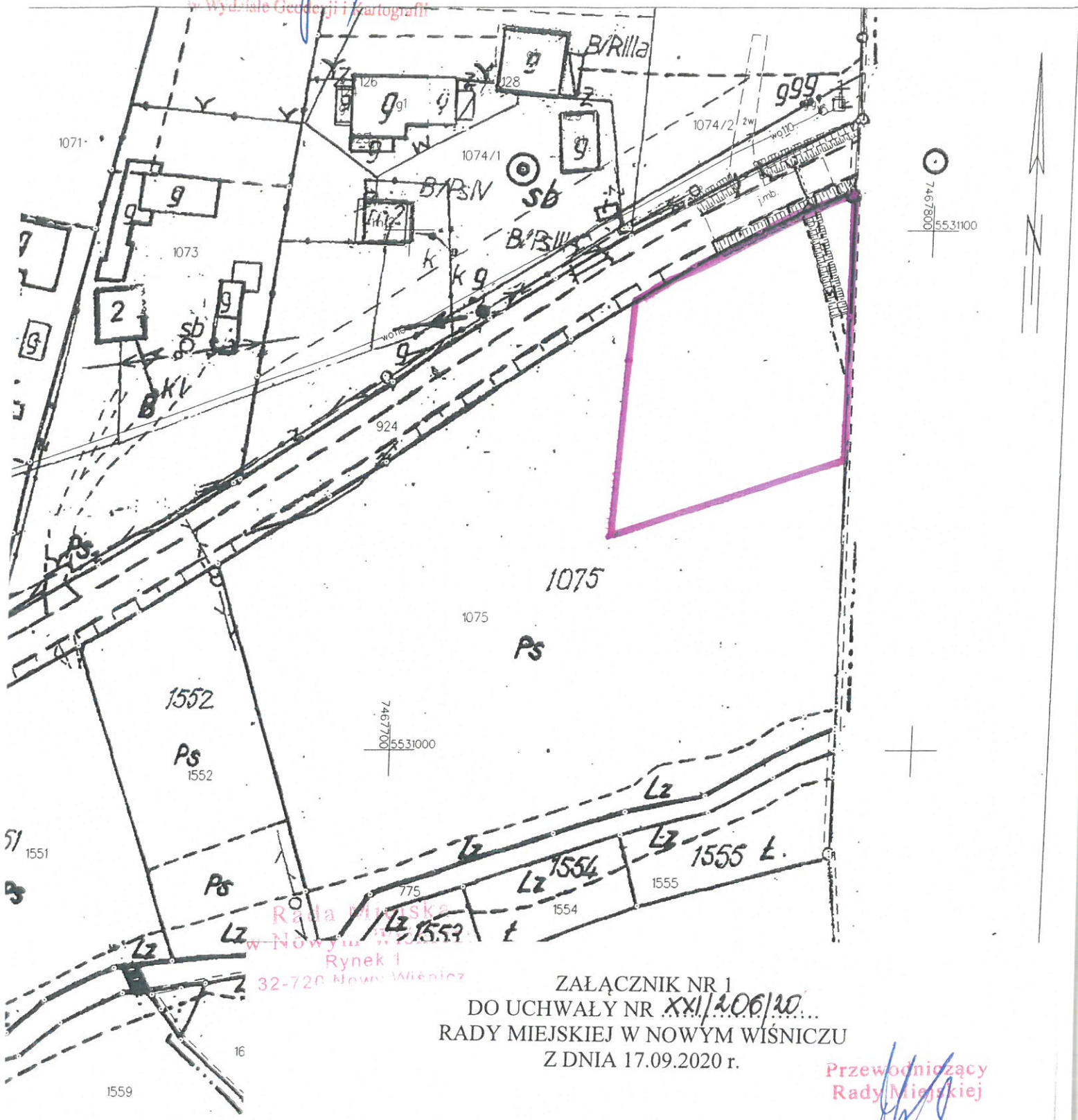
obr. Kobyle 0002: dz. 1075

Dane ewidencyjne dotyczące granic oraz powierzchni działek ewidencyjnych określone zostały w listach 1975, 1979 na podstawie pomiarów fotogrametrycznych. Nie spełniają one pod względem dokładności kryteriów obowiązujących obecnie standardów technicznych. Granice działek i ich powierzchnie mogą się zmienić w wyniku wystąpienia pomiarów geodezyjnych na gruncie.

NIE AKTUALIZOWANO

Przewodniczący Rady Miejskiej	Województwo małopolskie
powiat bocheński	geodezyjno-kartograficznego
Organ prowadzący ewidencję geodezyjną i kartograficzną	URZĄD MIEJSCOWY W NOWYM WIŚNICZU
Nazwa mapy zasadniczej	MAPA ZASADNICZA
Identyfikator ewidencyjny (numer działki)	P:1201.1978.78
Data wykonania kopii	2020-09-16
Imię, nazwisko i podpis osoby przygotowującej mapę	Z up. Starosty inż. Katarzyna Piśko

WydZIAŁ Geodezji i Kartografii



ZALĄCZNIK NR 1
DO UCHWAŁY NR XXI/1206/20...
RADY MIEJSKIEJ W NOWYM WIŚNICZU
Z DNIA 17.09.2020 r.

Przewodniczący
Rady Miejskiej

— granice obszaru zmiany miejscowego planu zagospodarowania przestrzennego tożsame z granicami terenu „W” w projekcie studium uwarunkowań i kierunków zagospodarowania przestrzennego gminy Nowy Wiśnicz (Rys. Nr 2 studium)

Załącznik

Rada Miejska w Nowym Wiśniczu do Uchwały Nr ...XXII/216/20.....

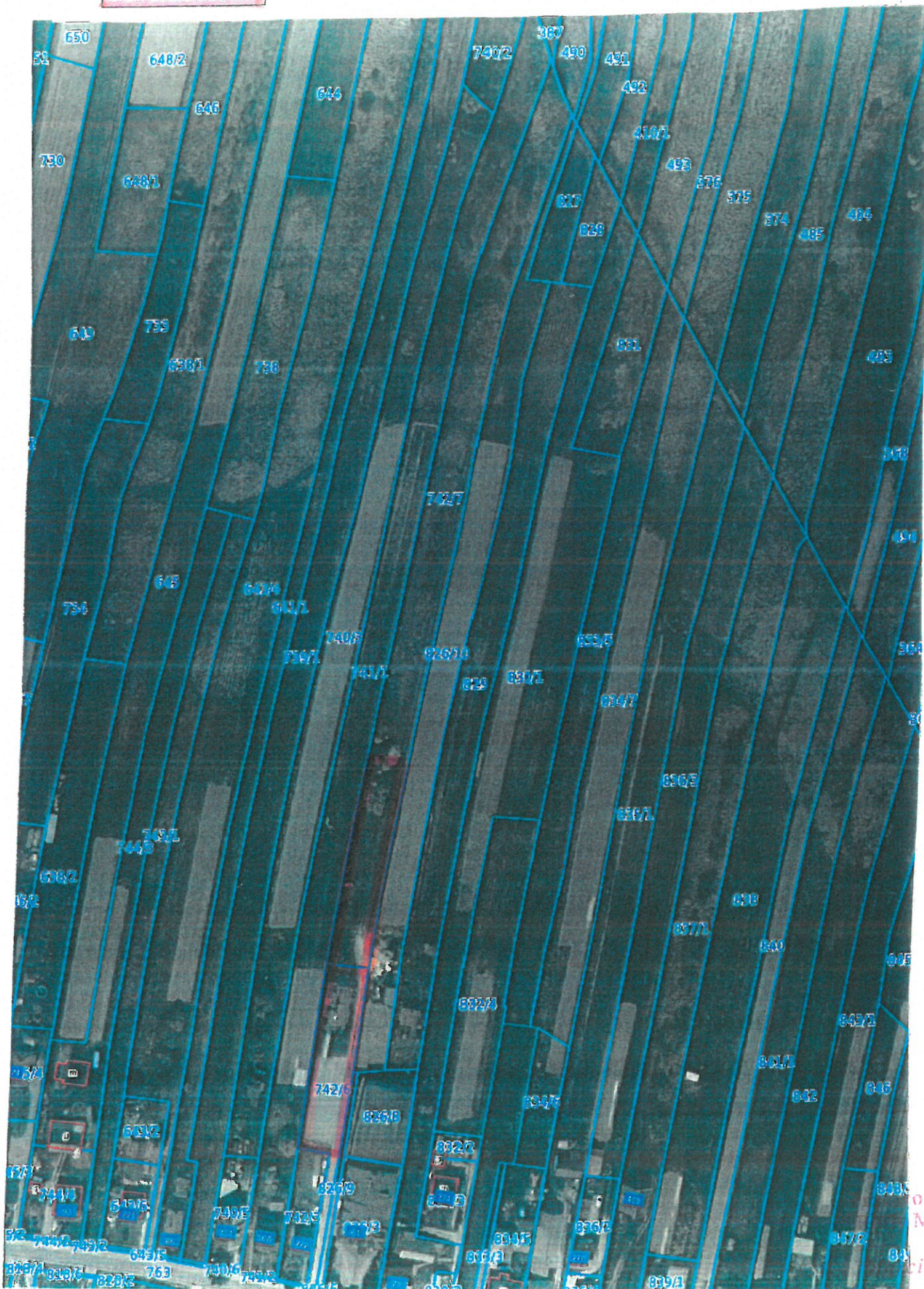
32-720 Nowy Wiśnicz

Rady Miejskiej w Nowym Wiśniczu

z dnia 21 października 2020r.



- granice obszaru zmiany miejscowego planu zagospodarowania przestrzennego



Podpisujący
Miejskiej
Krzysztof Korta