

Nowy Wiśnicz, dnia 22 czerwca 2021 r.

O B W I E S Z C Z E N I E
o przystąpieniu do opracowania zmiany miejscowego planu zagospodarowania
przestrzennego wsi Królówka

Na podstawie art. 17 pkt 1 ustawy z dnia 27 marca 2003 r. o planowaniu i zagospodarowaniu przestrzennym (j.t. Dz. U. z 2021 r. poz. 741 ze zm.) zawiadamiam o podjęciu przez Radę Miejską w Nowym Wiśniczu uchwały nr XXV/232/20 z dnia 17 grudnia 2020 r. w sprawie przystąpienia do zmiany miejscowego planu zagospodarowania przestrzennego wsi Królówka.

Jest to tzw. zmiana punktowa obejmująca jeden obszar na terenie wsi Królówka; granice obszaru sporządzenia punktowej zmiany miejscowego planu zagospodarowania przestrzennego wsi Królówka określa załącznik graficzny do ww. uchwały, który zamieszczono pod obwieszczeniem.

Ww. uchwała jest zamieszczona w Biuletynie Informacji Publicznej Urzędu Miejskiego w Nowym Wiśniczu w zakładce RADA MIEJSKA – UCHWAŁY – 2020 r.

<https://bip.malopolska.pl/umnowegowisnicza,a,1863100,uchwala-nr-xxv23220-rady-miejskiej-w-nowym-wisniczu-z-dnia-17-grudnia-2020-r-w-sprawie-przystapienia.html>

Każdy zainteresowany ma prawo złożenia wniosku do projektu zmiany planu miejscowego – dotyczącego obszaru objętego zmianą; wnioski wykraczające poza wskazany w ww. uchwale zakres zmiany miejscowego planu zagospodarowania przestrzennego nie będą przedmiotem rozpatrzenia.

Wnioski należy składać do Burmistrza Nowego Wiśnicza, z podaniem imienia i nazwiska lub nazwy jednostki organizacyjnej, adresu i oznaczenia nieruchomości, której wniosek dotyczy, **w terminie do dnia 16 lipca 2021r.**

Wnioski można wnieść w formie papierowej:

- na piśmie w Urzędzie Miejskim w Nowym Wiśniczu, Rynek 38, 32-720 Nowy Wiśnicz,
- drogą pocztową na adres: Urząd Miejski w Nowym Wiśniczu, Rynek 38, 32-720 Nowy Wiśnicz,

lub w formie elektronicznej:

- za pośrednictwem elektronicznej platformy usług administracji publicznej ePUAP,
- za pośrednictwem poczty elektronicznej na adres: um@nowywisnicz.pl w postaci elektronicznej, z podpisem osobistym bez konieczności opatrzenia ich elektronicznym podpisem zaufanym, bezpiecznym i kwalifikowanym.

Wnioski zostaną rozpatrzone zgodnie z art. 17 pkt 4 ustawy z dnia 27 marca 2003r. o planowaniu i zagospodarowaniu przestrzennym.

Wywieszono na tablicy ogłoszeń
Urzędu Miejskiego w Nowym

Wiśniczu
od 22. CZE. 2021 do

BURMISTRZ

mgr inż. Małgorzata Więckowska

KLAUZULA INFORMACYJNA

Zgodnie z art. 13 ust. 1 i ust. 2 rozporządzenia Parlamentu Europejskiego i Rady (UE) 2016/679 z dnia 27 kwietnia 2016 r. w sprawie ochrony osób fizycznych w związku z przetwarzaniem danych osobowych i w sprawie swobodnego przepływu takich danych oraz uchylenia dyrektywy 95/46/WE (ogólne rozporządzenie o ochronie danych - RODO) oraz art. 17a ustawy z dnia 27 marca 2003 r. o planowaniu i zagospodarowaniu przestrzennym (Dz. U. z 2021 r., poz. 741 ze zm.), dalej jako ustawa o pizp, w związku z realizacją czynności, o których mowa w art. 17 ustawy o pizp, będących wynikiem realizacji uchwały nr XXV/232/20 z dnia 17 grudnia 2020 r. w sprawie przystąpienia do zmiany miejscowego planu zagospodarowania przestrzennego wsi Królówka, informuję, że:

1. Administratorem danych osobowych zawartych we wnioskach lub uwagach jest Burmistrz Nowego Wiśnicza, Rynek 38, 32-720 Nowy Wiśnicz.
2. Z Inspektorem Ochrony Danych osoby, które złożyły wnioski lub uwagi mogą skontaktować się drogą elektroniczną: iod@nowywisnicz.pl lub pisemnie na adres siedziby Administratora.
3. Dane osobowe osób, które złożyły wnioski lub uwagi w toku procedury sporządzenia zmiany planu miejscowego, będą przetwarzane w celu wypełnienia obowiązków prawnych wynikających z ustawy o pizp oraz rozporządzenia Ministra Infrastruktury z dnia 26 sierpnia 2003 r. w sprawie wymaganego zakresu projektu miejscowego planu zagospodarowania przestrzennego (Dz. U. z 2003 r. nr 164, poz. 1587) w związku z art. 6 ust. 1 lit. c RODO).
4. Dane osobowe osób, które złożyły wnioski lub uwagi w toku procedury sporządzenia zmiany planu miejscowego, mogą zostać przekazane:
 - 1) organom władzy publicznej oraz podmiotom wykonującym zadania publiczne lub działającym na zlecenie organów władzy publicznej, w zakresie i w celach, które wynikają z przepisów powszechnie obowiązującego prawa, w tym urzędowi wojewódzkiemu;
 - 2) innym podmiotom, które na podstawie stosownych umów podpisanych z Gminą Nowy Wiśnicz przetwarzają dane osobowe, dla których Administratorem danych jest Burmistrz Nowego Wiśnicza, w tym: do biura projektowego.
5. Dane osobowe osób, które złożyły wnioski lub uwagi w toku procedury sporządzenia zmiany planu miejscowego, będą przechowywane przez okres realizacji niniejszej sprawy oraz przewidziany prawem okres archiwizacji.
6. Podane we wnioskach lub uwagach dane osobowe nie będą wykorzystywane do decyzji opartej na zautomatyzowanym przetwarzaniu, w tym profilowaniu, ani nie zostaną przekazane do państwa trzeciego (poza obszar Unii Europejskiej, Islandii, Norwegii i Lichtensteinu) lub organizacji międzynarodowej.
7. Osoby, które złożyły wnioski lub uwagi w toku procedury sporządzenia zmiany planu miejscowego, mają prawo do:
 - 1) dostępu do swoich danych oraz otrzymania ich kopii;
 - 2) do sprostowania (poprawiania) swoich danych, jeśli są błędne lub nieaktualne;
 - 3) do żądania usunięcia danych osobowych;
 - 4) do żądania ograniczenia lub wniesienia sprzeciwu wobec przetwarzania danych;
 - 5) wniesienia skargi do Prezesa Urzędu Ochrony Danych Osobowych (ul. Stawki 2, 00-193 Warszawa), gdy przetwarzanie danych osobowych wnioskodawcy narusza przepisy RODO.
8. Podanie we wnioskach lub uwagach danych osobowych jest wymogiem ustawowym, a niepodanie ich jest równoznaczne z niemożliwością rozpatrzenia wniosków lub uwag do zmiany planu miejscowego.

Zgodnie z art. 8a ust. 1 ustawy o pizp, Burmistrz Nowego Wiśnicza informuje również o ograniczeniu prawa dostępu do informacji o źródle danych osobowych uzyskanych w toku prowadzenia postępowań dotyczących sporządzania aktów planistycznych. W związku z przetwarzaniem danych osobowych, uzyskanych w toku prowadzenia postępowań dotyczących sporządzania aktów planistycznych, o których mowa w ustawie o planowaniu i zagospodarowaniu przestrzennym, prawo, o którym mowa w art. 15 ust. 1 lit. g, RODO tj. PRAWO DOSTĘPU przysługuje, jeżeli nie wpływa na ochronę praw i wolności osoby, od której dane te pozyskano.

Województwo małopolskie
Powiat bocheński
Jednostka ewidencyjna: 120106_5, Nowy Wiśnicz - obszar wiejski
Obręb: 0004, Królówka

STAROSTA BOCHEŃSKI

MAPA EWIDENCYJNA MAPA EWIDENCJI GRUNTÓW

STAROSTA BOCHEŃSKI
32-700 BOCHNIA
ul. Kazimierza Wielkiego 31

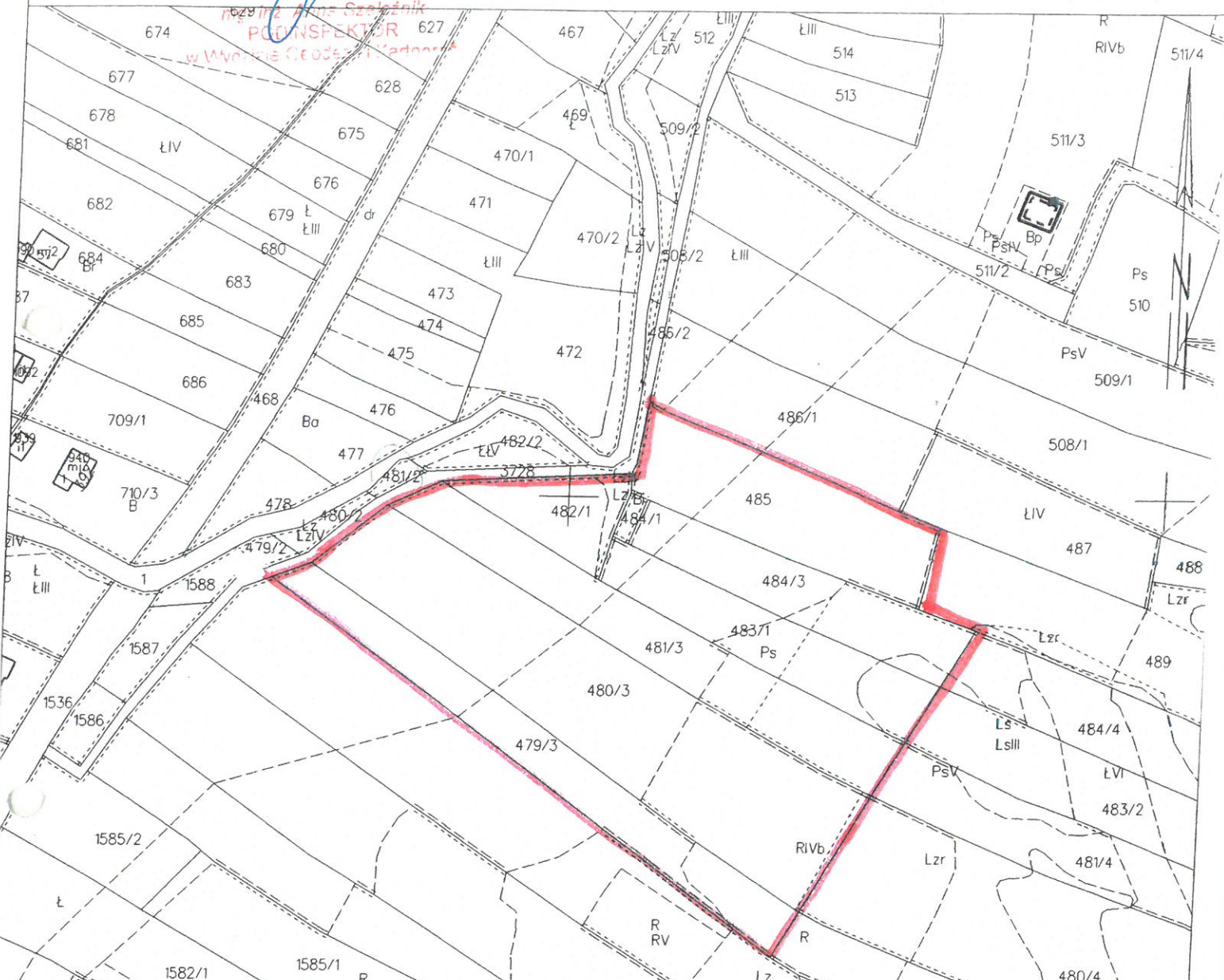
SKALA 1:2000

Układ odniesienia: PL-ETRS89, układ wsp. płaskich: PL-2000 strefa 7 (21°), układ wys.: PL-KRON86-NH

Sekcje mapy: 7.121.15.10

obr. Królówka 0004: dz. 479/2, 479/3, 480/2, 480/3, 481/2, 481/3, 482/1, 483/1, 484/1, 484/3, 485

mgr inż. Anna Szlachetnik
PEŁNOSPRAWNY
w Wydziale Geodezji i Kartografii



Kada Miejska
w Nowym Wiśniczu
Rynek 1
32-720 Nowy Wiśnicz

Załącznik
do Uchwały Nr ...XXV/232/10.....

Rady Miejskiej w Nowym Wiśniczu
z dnia 17.10.2010 r.



- granice obszaru zmiany miejscowego planu zagospodarowania przestrzennego

Przewodniczący
Rady Miejskiej
Marcin Korta