

Województwo: małopolskie  
Powiat: bocheński  
Jednostka ewidencyjna: 120106\_5, Nowy Wiśnicz - obszar wiejski  
Obręb: 0006, Łomna

STAROSTA BOCHEŃSKI  
**MAPA ZASADNICZA**

**MAPA ZASADNICZA**

SKALA 1:1000

P.1291/1918/122

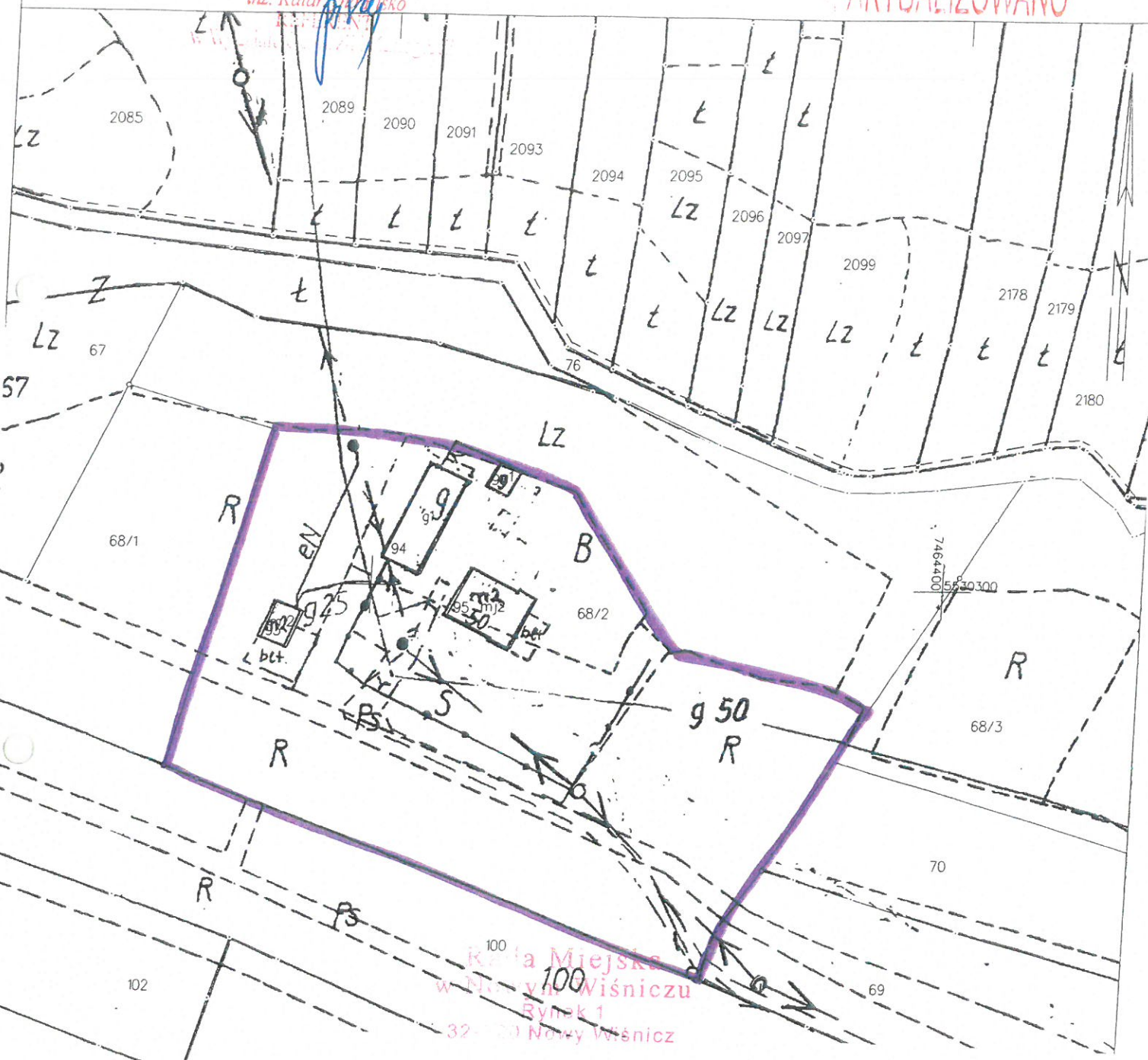
Układ odniesienia: PL-ETRF89, układ wsp. płaskich: PL-2000 strefa 7 (215), układ wys.: PL-KRON86-NH

2020-09-16

Sekcje mapy: 7.122.16.23.4  
obr. Łomna 0006: dz. 68/2

Z up. Starosty  
inż. Katarzyna Wójcik

**NIE AKTUALIZOWANO**



100  
100  
Rynek 1  
32-200 Nowy Wiśnicz

ZALĄCZNIK NR 1  
DO UCHWAŁY NR .XXI/205/20  
RADY MIEJSKIEJ W NOWYM WIŚNICZU  
Z DNIA 17.09.2020 r.

Przewodniczący  
Rady Miejskiej  
*Marcin Korta*

— granice obszaru zmiany miejscowego planu zagospodarowania przestrzennego z uwzględnieniem tolerancji dopuszczanej w projekcie studium uwarunkowań i kierunków zagospodarowania przestrzennego gminy Nowy Wiśnicz (Rys. Nr 2 studium)



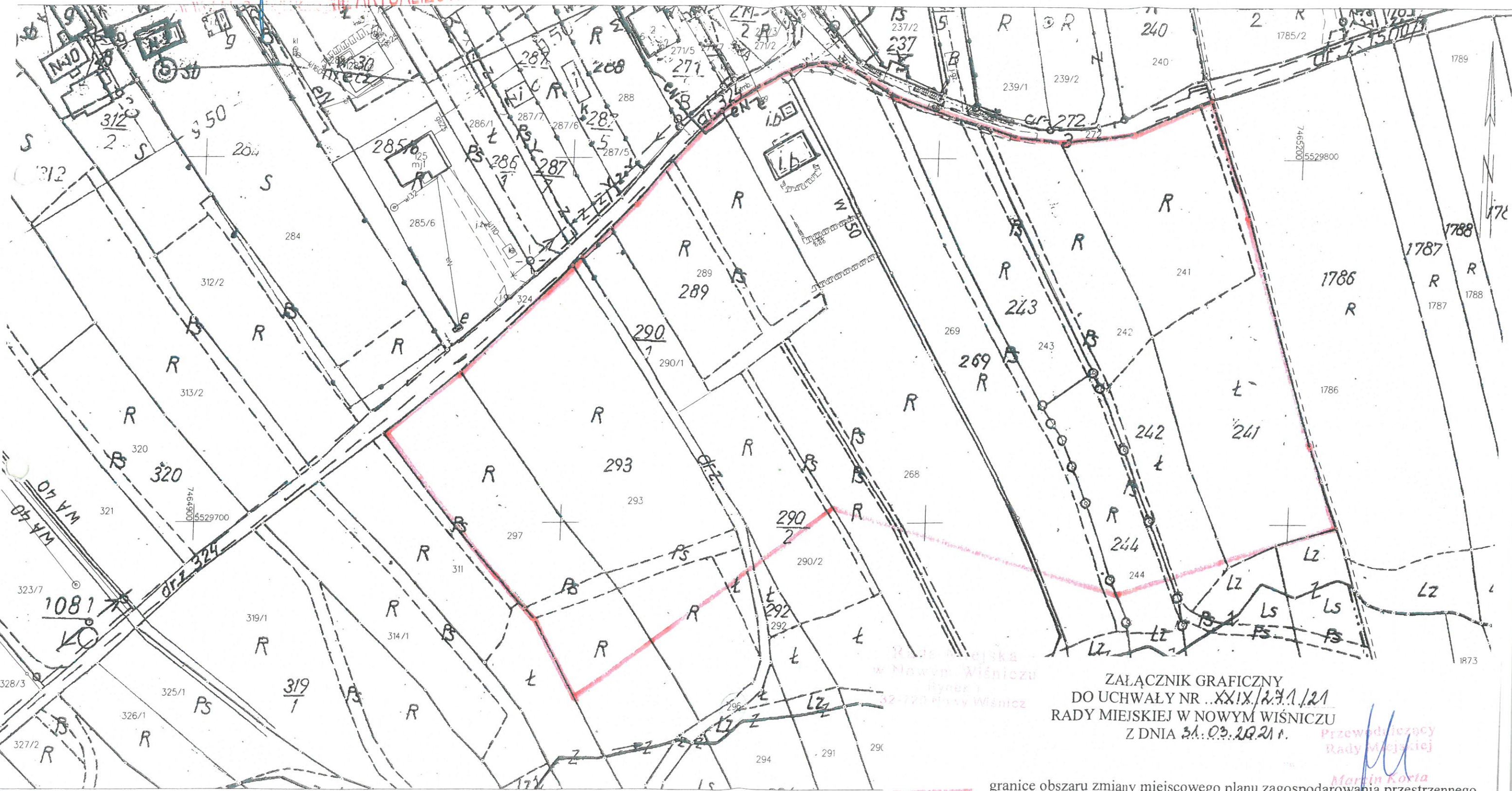
Typ projektu:	MAPA ZASADNICZA
Imię, nazwisko i funkcja osoby przygotowującej mapę:	Z up. Starszy inż. Katarzyna Piśko REF. 120106_5
Data wykonania mapy:	2020-09-16

### MAPA ZASADNICZA

SKALA 1:1000

Układ odniesienia: PL-ETRF89, układ wsp. płaskich: PL-2000 strefa 7 (21°), układ wys.: PL-KRON86-NH  
Sekcje mapy: 7.121.16.04.1  
obr. Łomna 0006: dz. 241, 242, 243, 244, 268, 269, 289, 290/2, 293, 296, 297

**NIE AKTUALIZOWANO**



ZAŁĄCZNIK GRAFICZNY  
DO UCHWAŁY NR XXIX/291/21  
RADY MIEJSKIEJ W NOWYM WIŚNICZU  
Z DNIA 31.03.2021 r.

Przewodzący  
Rady Miejskiej  
*Martin Korta*

granice obszaru zmiany miejscowego planu zagospodarowania przestrzennego z uwzględnieniem tolerancji dopuszczonej w projekcie studium uwarunkowań i kierunków zagospodarowania przestrzennego gminy Nowy Wiśnicz (Rys. Nr 2 studium)